



INPHENOM

SUPERIOR TREATMENT
EFFECT

すこやかな美を実感できる、
内部補修トリートメントシステム。



内から変わる、指から分かる。
うるおいから生まれる厚みのある髪へ。

**5つのステップで進化する、
 内部補修トリートメントシステム「インフェノム」誕生。**



「INPHENOM」とは・・・

inside<内側>とphenomenon<現象>、ふたつの言葉を掛け合わせて名付けました。
 徹底した内部補修がもたらす自然な美しさに焦点を当てた、新しいトリートメントシステムです。

【SUPERIOR TREATMENT EFFECT=優れた処置効果】

すこやかな髪のまま、繰り返しヘアカラーを楽しみたい。

いつまでもクオリティの高いデザインをキープしたい。

もちろん、キレイになるための自己投資や手間は惜しまない。

そんな自分らしさと上質な美を求める、プレミアムなお客さまの期待に応えるトリートメントが誕生しました。

ミルボンでは、すこやかな髪の基準として、うるおいから生まれる厚みとやわらかさに着目。

すこやかな髪とパサついた髪の比較研究を重ねた結果、パサつきのある髪には、

水の通り道であるCMCに欠損ができていたことを発見したのです。

CMCを徹底補修すると、髪が良質になる。ヘアカラーは輝きを増し、仕上がりはさらに上質になる。

それがお客さまの高い満足と、デザイナーに対する信頼を生む。

「インフェノム」は、内側から髪質を整え、手触りで違いが分かる、実感型トリートメントシステムです。

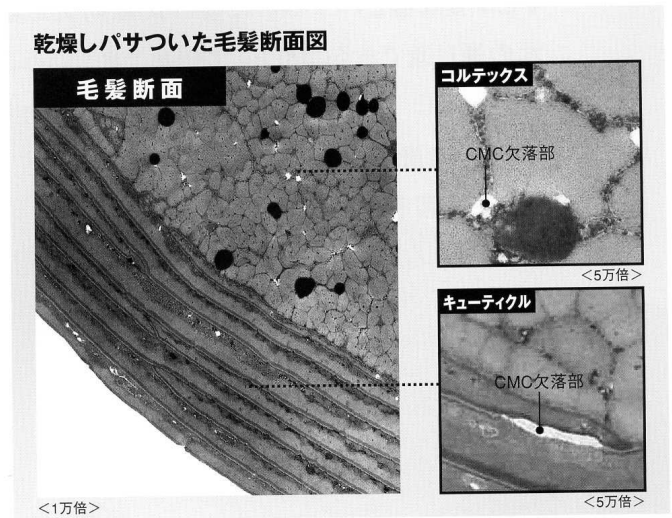
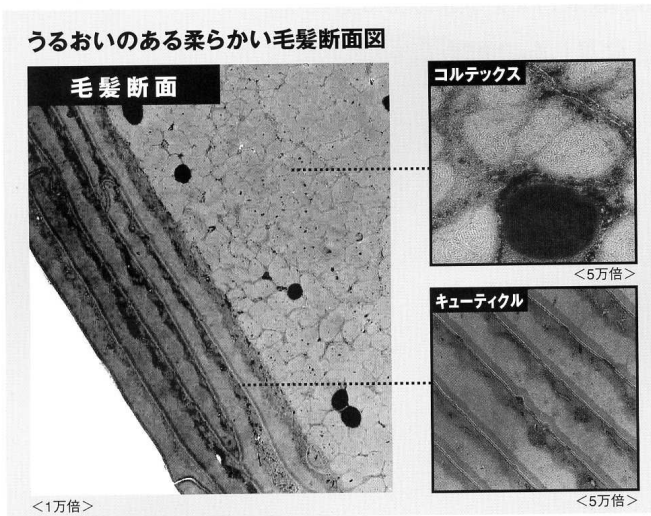


髪本来の美しさを実感するために生まれた、

1. うるおい髪とパサつき髪の決定的な違いを解明

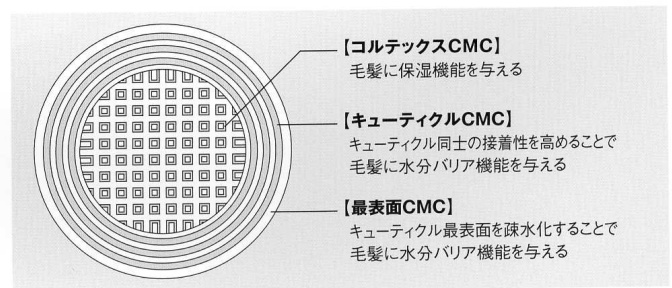
パサつきの原因は「ダメージホール」にあった。

「インフェノム」の開発にあたり、うるおいのある髪とパサついた髪の断面を高精度顕微鏡を使って比較。パサついた髪の内部にのみ白く空洞になっている部分があることが確認できました。CMCの欠落によってできたこの空洞部分を「ダメージホール」と呼んでいます。



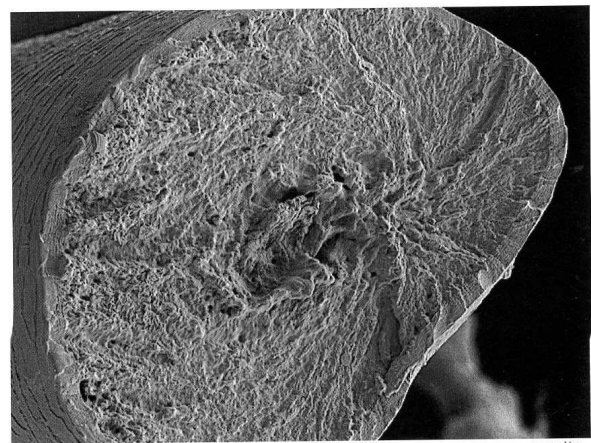
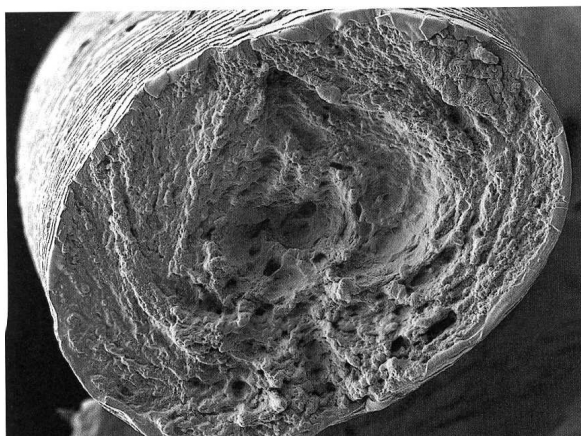
髪のうるおいを左右するCMCとは。

CMCとは、髪の水分を保つ機能を持った毛髪内組織のこと。髪の内側にあり保湿機能を与えるコルテックスCMCと、その外側にあり水分バリア機能を持つキューティクルCMC、髪の最表面で水分の蒸発を防ぐ最表面CMCの3種類があります。またCMCは水や薬剤の通り道でもあり、カラーやパーマ後、薬剤によってその一部が壊れ、構成成分が流出してしまうと「ダメージホール」が発生。髪がやせる、パサつくなどの原因になるのです。



はっきりと分かる「インフェノム」施術後のうるおいのつまった髪の厚み。

カラーを繰り返して乾燥した髪は、毛髪内が不均一であるのに対し、うるおいのある髪は、毛髪内部がしっかりとつまっています。「インフェノム」は、毛髪補修成分でCMCを補修することで、髪をしっとりやわらかくさせ、厚みのある状態に近づけます。



「インフェノム」の毛髪補修理論。

2. 内から輝く素材美へと導く「インフェノム」のメニューシステム

各CMCごとに、じっくり個別にアプローチして毛髪補修。

それぞれの部位のCMCに対して、最も必要な成分を効果的に導入するため、段階を分けて個別に対応。水分をためこみ、閉じこめ、蒸発を防ぐ、各CMCの働きを内側から順番に補って、髪のおおいを逃さないようにします。



step1 ACCELWATER

そなえる

水の通り道CMCを整えて、必要な成分が髪の深部まで行き渡りやすいようにします。
アクセルウォーター



step2 INNER-CMC

しみこむ

髪の奥深くにあるCMCを補修して、髪が水分を蓄える力を保ちます。
インナーCMC



step3 CEMENT-CMC

うめこむ

キューティクルにあるCMCを補修して、水分バリア機能を高めます。
セメントCMC



step4 STAYEFFECT

とどめる

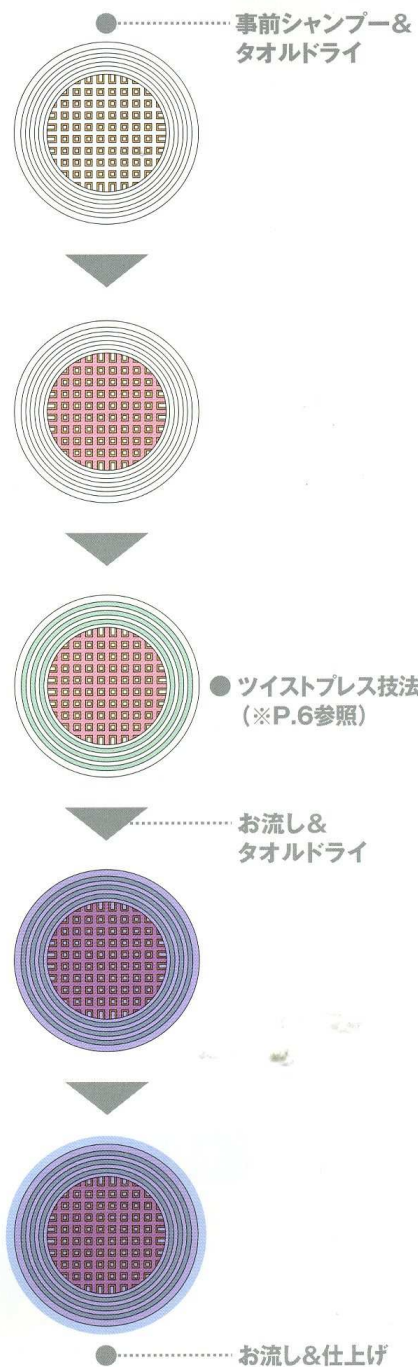
毛髪補修成分をしっかり定着させてパサつきを防ぎ、保湿感を持続できるようにします。
ステイエフェクト



step5 CUTISMOOTH

つつみこむ

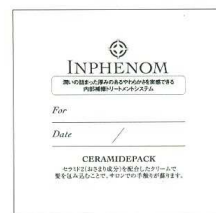
髪の表面を覆っているCMCの油膜を補修して、しなやかな指通りとツヤを出します。
キューティスムース



home CERAMIDE PACK

つづける

日常のケアからCMC補修に重点を置き、「インフェノム」の効果を長くキープできるようにします。
CMパック [CERAMIDE PACK]



次回ご来店日や毛髪のダメージ度合いに応じて必要個数をお渡しください。
(1回使い切りパック
1~3週間に1個が目安)

一つひとつのステップが、奥深く、すこやかな

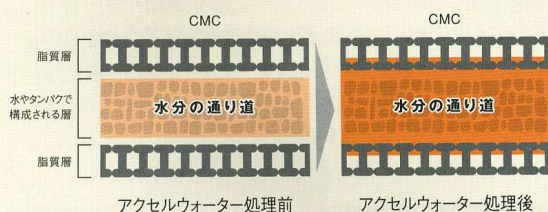
3. CMCの徹底補修にこだわった「インフェノム」のステップ

step1 CMCを整え、 毛髪補修成分を 通りやすくする。	step2 コルテックスCMCを 補修する。	step3 キューティクルCMCを 補修する。	step4 各CMCの 毛髪補修成分を 定着させる。	step5 最表面のCMCを 補修する。	home 家庭でのケアでも CMC補修成分を 補給する。
					
アクセルウォーター 150mL / 500mL【詰替用】	インナーCMC 150mL / 500mL【詰替用】	セメントCMC 250g	ステイエフェクト 150mL / 500mL【詰替用】	キューティスムース 250g	CMパック [CERAMIDE PACK] 12g

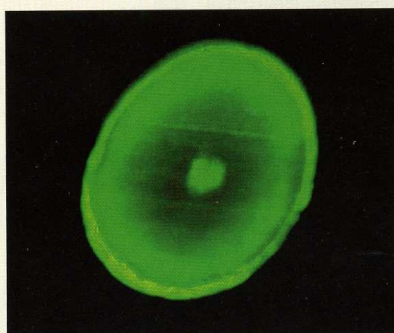
step1 毛髪補修成分をより深く浸透させるために。<アクセルウォーター>

毛髪補修に必要な成分は、全てCMCを通して髪の内側へと浸透します。この経路を拡げるために、水と脂両方に馴染みやすい性質をもつ浸透補助成分「アクリオ」を使用。CMCの脂質層と水層の境界面の結合を一時的にゆるめて、水分が馴染みやすい状態にし、水に溶け込んだ毛髪補修成分がスムーズに通れるようにします。

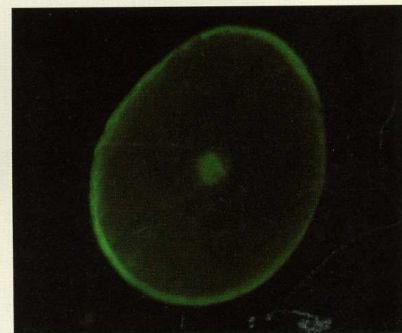
アクリオによる成分浸透実験（成分は蛍光色素を使用しています。）



<イメージ図>



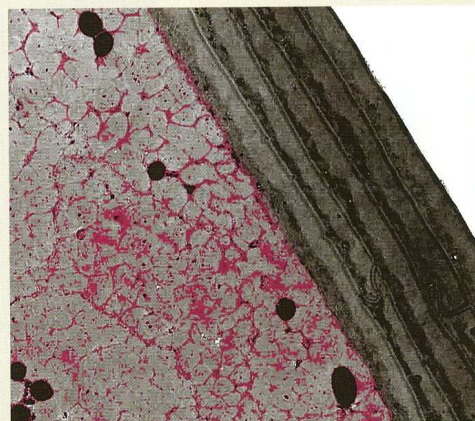
アクリオ+蛍光色素



蛍光色素のみ

step2 毛髪補修成分をより奥まで届けるために。<インナーCMC>

髪の内側にあり、水分をため込む動きを持つコルテックスCMC。その奥深くまで必要な成分を届けられるように、リン脂質でできた高保湿・高浸透性のナノエマルジョンを配合。毛髪CMCと馴染みの良いラメラ構造を持った「リン脂質ナノエマルジョン」が、毛髪補修成分「ステロール誘導体」「CMCタンパクの組成に近いアミノ酸ミックス」「ケラチン」を抱きかかえて毛髪内部に染み込んでいき、ダメージホールを補修します。

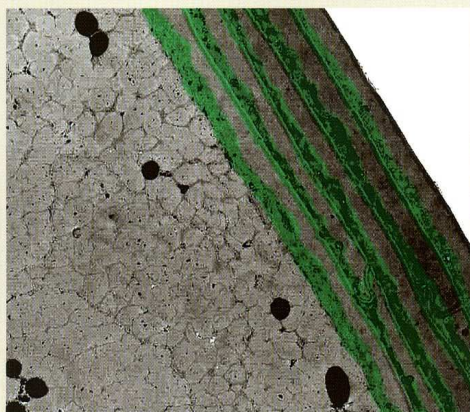


インナーCMCの浸透イメージ

美へと導く。

step3 内部のうるおいを逃さないために。<セメントCMC>

キューティクル同士が互いに強く密着しあって水分バリア機能を保つのが、キューティクルCMCの特長。そのため、接着性の高い毛髪補修成分「セラミド2」を高粘度クリームに配合しました。また、キューティクル部分を中心に成分を浸透させるために、毛髪を軽くねじりながらクリームを押しつぶして中に入れ込んでいく「ツイストプレス」という美容技法を考案。トリートメント剤としての精度の高さはもちろん、プロの技術と組み合わせることで、サロン施術ならではの優れた効果が得やすくなっています。



セメントCMCの導入イメージ

ツイストプレス技法



セメントCMCをハケを使って中間から毛先につけます。



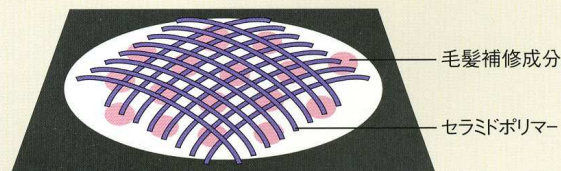
ブロックごとに毛束を取り、ねじっていきます。



ねじった毛束を押し上げて、クリームをつぶしながら成分を導入します。

step4 毛髪補修成分を定着させるために。<ステイエフェクト>

網目状の構造を持った毛髪補修成分「セラミドポリマー」が、STEP2,3で補修したダメージホールを覆うように包み込み、定着力を高めて流出を防ぎます。



<ダメージホールイメージ図>

step5 健康的な指通りとツヤを出すために。<キューティスムース>

健康な髪の本表面には、均一な油膜(18-MEA)が存在します。しかしカラーを繰り返すと、この18-MEAが酸化・切断されてしまい、親水化してしまうのです。「インフェナム」の仕上げには、マイナスに帯電している損傷部分を選んでイオン結合する、毛髪補修成分「カチオン化18-MEA」を配合。最表面からの水分の蒸発を防ぐとともに、健康的なツヤと指通りを与えます。



18-MEAが少ない傷んだ髪



18-MEAが充分な健康な髪

※毛髪上に水滴を落とした様子

home サロン帰りの仕上がりを長く楽しんでいただくために。<CMパック [CERAMIDE PACK]>

日々のシャンプーや紫外線によるダメージなどでも失われやすいCMC。お持ち帰り用のホームケア剤には、毛髪全体にうるおいを与える保湿成分「リン脂質」「アミノ酸」「ヒアルロン酸」や、キューティクルCMCを補強する毛髪補修成分「セラミド2」、最表面CMCを補強する毛髪補修成分「カチオン化18-MEA」を総合的に配合しました。

自分らしさの表現として、ホイルワークや上質なヘアカラーを楽しむ

大人の女性たちに芽生えはじめた、すこやかな髪への願い。

限らない美への追求から生まれる想いと期待に、

プロならではのメニューと技術でお応えするために。

ミルボンは、これからもサロンで生まれる感動をサポートしていきます。

サロンケアの感動が持続するホームヘアケア。「インフェノムデイリーケアシリーズ」

内部補修されたすこやかな美しさをキープする毎日のケア習慣。

サロンケアからデイリーケアまで、トータルな“新しい髪のいたわり方”で

インフェノム毛髪補修サイクルを完成させます。



シャンプー



ヘアトリートメント



ミスト

●ミルボン製品は、ヘアデザイナーのアドバイスによりご使用いただく、美容室専売品です。
●本掲載の記事・写真・イラスト・ロゴなどの無断転載・複製・改変は、法律により禁じられています。

株式会社 **ミルボン**

本社 大阪府都島区善源寺町2-3-35 〒534-0015 TEL.06-6928-2331

<http://www.milbon.co.jp>

□東京支店 東京都渋谷区神宮前2-6-9 〒150-0001 TEL.03-3470-9547 □名古屋支店 名古屋市中区栄3-19-8 〒460-0008 TEL.052-243-5040 □大阪支店 大阪市西区京町堀1-9-8 〒550-0003 TEL.06-6443-6116
□福岡支店 福岡市中央区天神1-3-38 〒810-0001 TEL.092-782-1120 □札幌営業所 札幌市中央区南1条西5-1-5 〒060-0061 TEL.011-272-3801 □仙台営業所 仙台市青葉区中央2-8-13 〒980-0021 TEL.022-722-2411
□さいたま営業所 さいたま市大宮区宮町1-114-1 〒330-0802 TEL.048-650-5821 □横浜営業所 横浜市西区南幸2-20-5 〒220-0005 TEL.045-317-0877 □金沢営業所 金沢市鞍月4-1-33 〒920-8203 TEL.076-268-6777
□神戸営業所 神戸市中央区三宮町2-7-4 〒650-0021 TEL.078-391-0780 □広島営業所 広島市中区袋町3-1-7 〒730-0036 TEL.082-247-4571