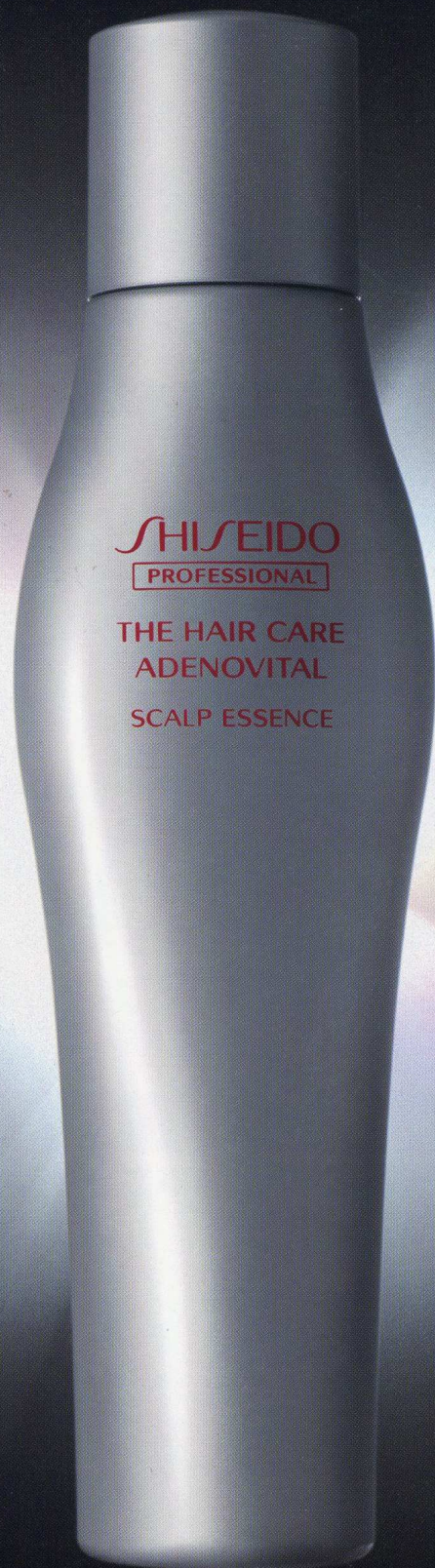


THE HAIR CARE

# ADENOVITAL

PRODUCTS GUIDE





SHISEIDO  
PROFESSIONAL

THE HAIR CARE  
ADENOVITAL  
SCALP ESSENCE



# 髪のを 眠らせない。

まず髪のがめざめる。そして、ゆたかなボリュームに驚く。

先端バイオサイエンスとプロの発想から生まれた、質の高い育毛ケア「アデノバイタル」。

髪のがめる3つの原動力にアプローチして、可能性を引きだし続けながら、

たく長く強く育てます。さあ、活髪に。充実感が満ちていく。

資生堂の先端バイオサイエンスから生まれた  
有効成分アデノシン配合の次世代型育毛ケア

## アデノバイタル

3つのアプローチで確実に髪を変える。確実に髪を増やす。

### アプローチ1 3つの遺伝子に直接働きかける

**たくする**：成長促進遺伝子を活性化します(アデノシン)

**強くする**：キューティクル強度遺伝子を活性化します(オノニスエキス)

**黒くする**：メラニン生成遺伝子を活性化します(ホップエキス・サンショウエキス)

### アプローチ2 理想的なヘアサイクルへダブル修正

男女それぞれの薄毛の主要因に着目し、「成長期の延長」と「休止期の短縮」を同時に実現します

### アプローチ3 毛根の奥深くまで確実に浸透

ダブル浸透促進効果により、有効成分を毛根にしっかり届けます



# アプローチ1 3つの遺伝子に直接働きかける

## 太くする: アデノシン(スカルプエッセンスに配合)

毛髪成長促進のFGF7遺伝子の活性を高めて、太い髪に変えます

### FGF7遺伝子とは?

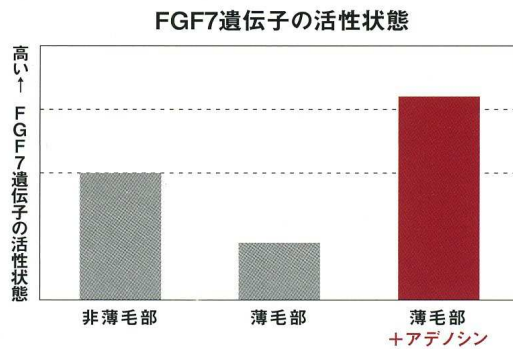
毛乳頭細胞の中に存在し、毛母細胞をつくる司令を出す遺伝子で、毛髪成長のおおもとです。

FGF7遺伝子は薄毛部では活性が低下しています。

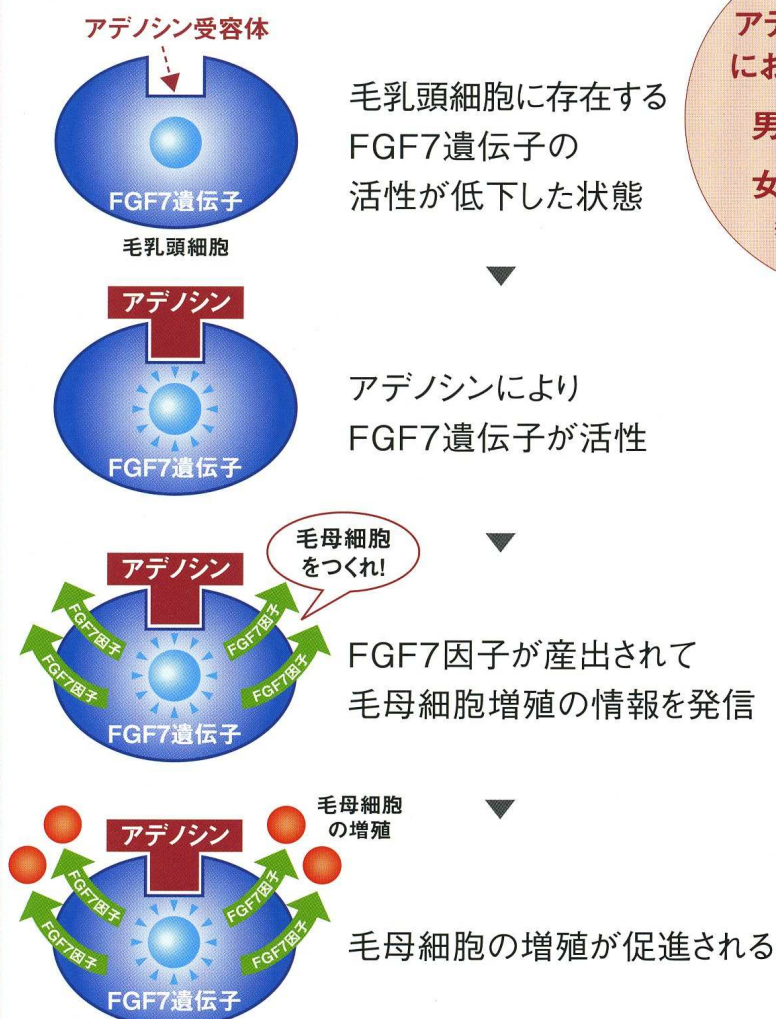
### アデノシンとは?

アデノシンは、毛乳頭細胞の受容体に直接作用して、FGF7遺伝子の活性を高めることにより、高い育毛効果を実現します。

アデノシンは、資生堂オリジナル生体内成分。ヒトの体内物質と同じなので、極めて安全性が高い薬用成分です。



### アデノシンによる毛髪成長メカニズム



### アデノシン効果試験における改善有効率

男性 94.1%  
女性 84.3%

※外部機関の専門医師による外観評価

毛母細胞

色素形成細胞  
(メラノサイト)

毛乳頭



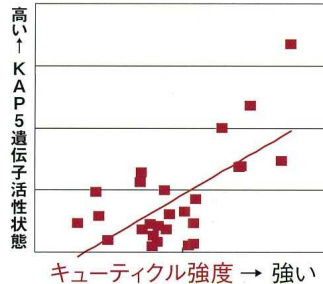
## 強くする: オノニスエキス

キューティクル強度のKAP5遺伝子の活性を高めて、ダメージを受けにくい強い髪に変えます

### KAP5遺伝子とは?

毛根のキューティクル部分に存在し、キューティクル強度を高めるタンパク質をつくる司令を出す遺伝子です。KAP5遺伝子の活性が高いほど、キューティクルは強くなり、ダメージを受けにくい丈夫な髪になります。

KAP5遺伝子活性状態とキューティクル強度



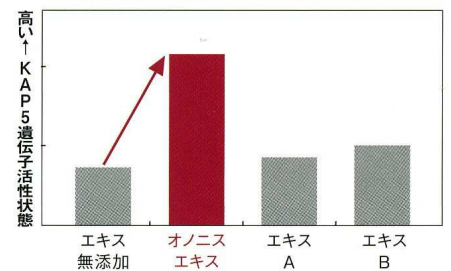
### オノニスエキスとは?

KAP5遺伝子の活性を高めることが実証されており、ダメージを受けにくい強いキューティクルへと改善します。

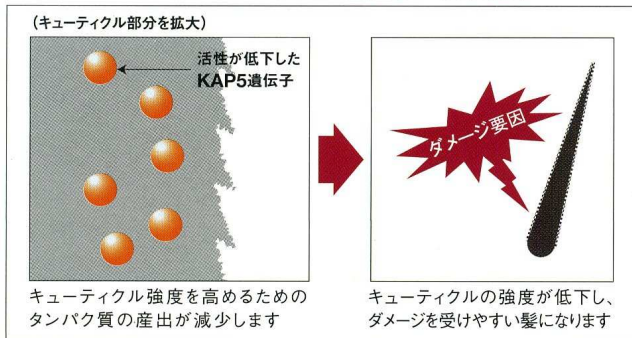


オノニス

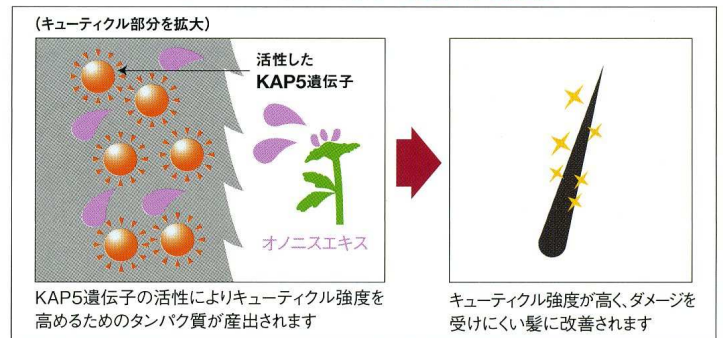
オノニスエキスのKAP5遺伝子活性効果



### エイジングによるKAP5遺伝子の活性低下



### オノニスエキスがKAP5遺伝子を活性



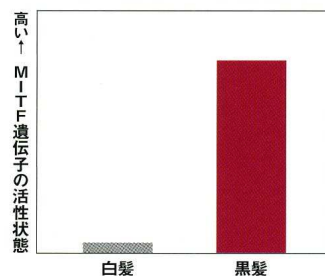
## 黒くする: サンショウエキス・ホップエキス

メラニン生成のMITF遺伝子の活性を高めて、白髪を黒髪に変えます

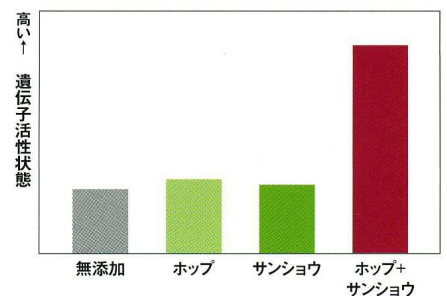
### MITF遺伝子とは?

メラノサイトの中に存在し、メラニンをつくる司令を出す遺伝子です。この司令がなければ、メラノサイトはメラニンをつくる事ができないため、白髪では、MITF遺伝子の活性が大幅に低下しています。

MITF遺伝子の活性状態

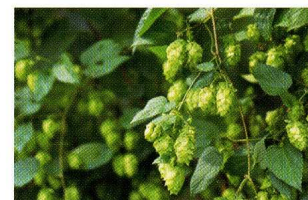


ホップエキス・サンショウエキスのMITF遺伝子の活性効果



### サンショウエキスとホップエキスとは?

サンショウエキスとホップエキスの相乗作用で、MITF遺伝子を活性化し、白髪改善効果を発揮します。



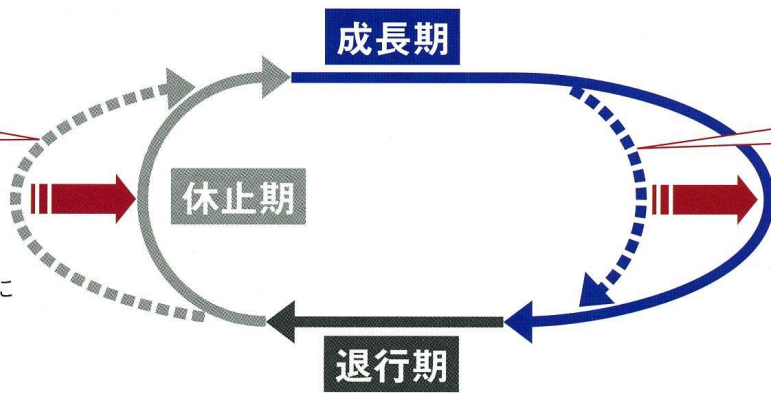


# アプローチ2 理想的なヘアサイクルへダブル修正

「成長期の延長」「休止期の短縮」を同時に行い、毛髪を太らせながら増やします

薄毛要因1  
休止期の延長

薄毛要因2  
成長期の短縮



休止期が延長すると…  
毛髪が抜けたあと、次の毛髪が生えるまでに時間がかかるため、結果的に本数が減少してしまいます。

成長期が短縮すると…  
毛髪が太く成長する前に退行期に移行するため、産毛化して毛髪本数は変わらなくても薄く見えてしまいます。

## ヘアサイクル修正①

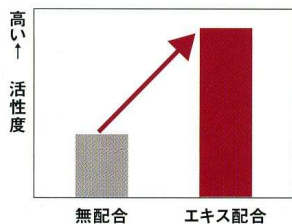
### パナックスジンセンエキス

毛芽と毛乳頭を活性化して新毛を生やし、休止期を短縮させます。その結果、毛髪の本数が増加します。



パナックスジンセン

【毛芽・毛乳頭細胞活性度】



## ヘアサイクル修正②

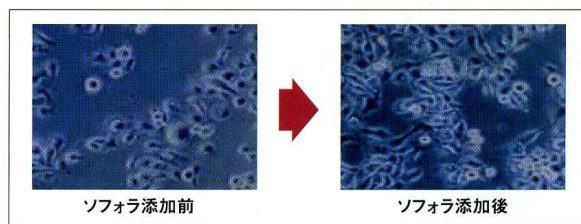
### ソフォラ抽出液

毛包細胞の増殖を促進し、成長期を延長させて、太毛を増やします。



ソフォラ

【毛包細胞増殖促進効果】



# アプローチ3 毛根の奥深くまで確実に浸透

デルアミドとイソステアリルアルコールのダブル促進効果で、有効成分が毛根深部でしっかり作用

## 浸透促進①

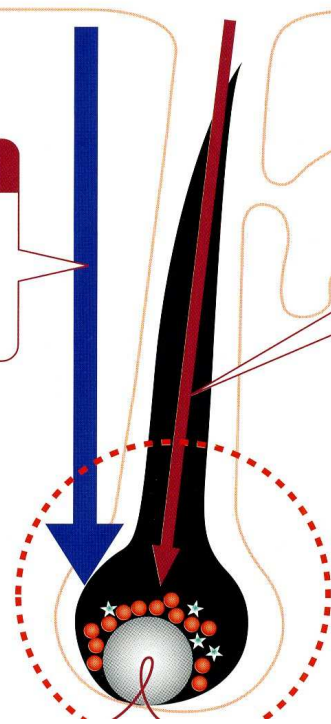
### デルアミド

皮ふからの浸透を促進する

## 浸透促進②

### イソステアリルアルコール

毛包からの浸透を促進する



毛根深部に有効成分を届けることが重要

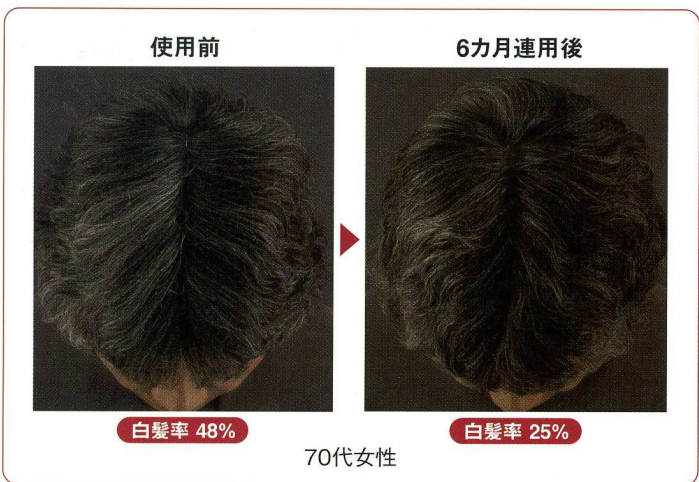


# アデノバイタル スカルプエッセンス 6か月連用モニター結果

## 太く (育毛効果)

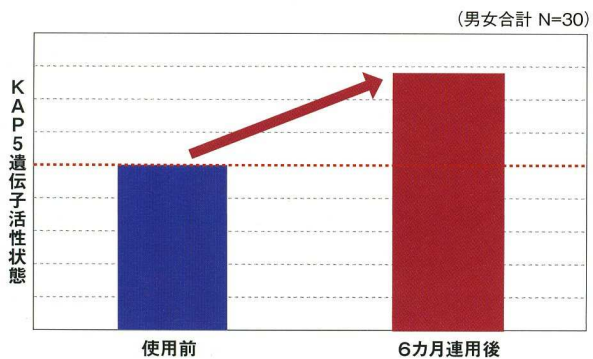


## 黒く (白髪改善効果)



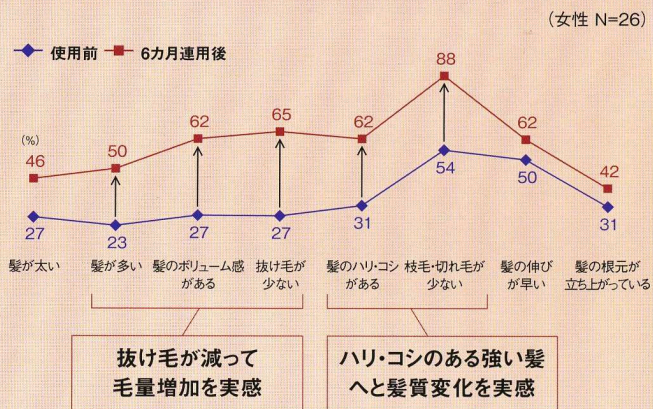
※白髪率：連用前後で側頭部の同じ部位を撮影し、白髪と黒髪の面積を比較したものです

## 強く (髪質改善効果)



KAP5遺伝子の活性を高め、  
ダメージに対する強さが向上するとともに、  
ハリ・コシが高まります

## お客様の評価 (髪の状態の変化)



お客様自身も変化を実感されています



## アデノバイタル スカルプエッセンス

(医薬部外品)

180mL 6,000円(税込 6,300円) / 480mL(業務用レフィル)



### クオリティーの高い髪に「変える」

#### 太くする

- FGF7遺伝子を活性化させる アデノシン配合
- 毛乳頭の増殖を促進する アルニカエキス配合

#### 強くする

- KAP5遺伝子を活性化させてキューティクル強度を高める オノニスエキス配合
- 髪の糖化を防いでコルテックスを強化する シソエキス配合

#### 黒くする

- MITF遺伝子を活性化させてメラニン色素の生成を高め、白髪を黒髪に変える サンショウエキス・ホップエキス配合

### 新毛を生やしながらかかり育み、髪を「増やす」

- 毛包細胞を増殖し、成長期を延長させて、太毛を増やす ソフォラ抽出液配合
- 毛芽と毛乳頭を活性化して、休止期を短縮させ、毛髪の本数を増やす パナックスジンセンエキス・デルアミド配合
- 毛根の形態を維持して、成長期を延長する アデノシン配合

### 毛根深部に有効成分を確実に届ける

- 皮ふからの浸透を促進する デルアミド配合
- 毛包からの浸透を促進する イソステアリルアルコール配合

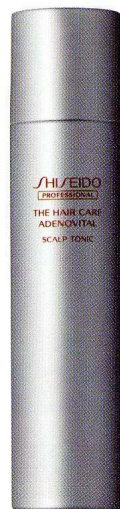
### 頭皮環境を健やかに整え、髪の育成をスムーズに保つ

- 頭皮賦活 バントテニルエチルエーテル配合
- 血行促進 ビタミンE誘導体・アデノシン配合
- 保湿 アルニカエキス・ホップエキス・サンショウエキス配合
- 消炎、鎮静 β-グリチルレチン酸・メントール配合

## アデノバイタル スカルプトニック

(医薬部外品)

200g 2,800円(税込 2,940円)



### クオリティーの高い髪に「変える」

#### 太くする

- 毛乳頭の増殖を促進する アルニカエキス配合

#### 強くする

- KAP5遺伝子を活性化させてキューティクル強度を高める オノニスエキス配合
- 髪の糖化を防いでコルテックスを強化する シソエキス配合

#### 黒くする

- MITF遺伝子を活性化させてメラニン色素の生成を高め、白髪を黒髪に変える サンショウエキス・ホップエキス配合

### 新毛を生やしながらかかり育み、髪を「増やす」

- 毛芽を活性化して、休止期を短縮させ、毛髪の本数を増やす デルアミド配合

### 毛根深部に有効成分を確実に届ける

- 皮ふからの浸透を促進する デルアミド配合

### 頭皮環境を健やかに整え、髪の育成をスムーズに保つ

- 頭皮賦活 バントテニルエチルエーテル・ニコチン酸アミド配合
- 血行促進 ビタミンE誘導体・ニコチン酸ベンジル配合
- 保湿 アルニカエキス・ホップエキス・サンショウエキス配合
- 消炎、鎮静 メントール配合

資生堂プロフェッショナル株式会社

〒105-0021 東京都港区東新橋1-1-16 汐留FSビル7F TEL.03-6218-7920 FAX.03-6218-7921

<http://www.pro.shiseido.co.jp/>

商品・技術に関するお問い合わせは・・・

Technical Center [ヘア技術センター]

☎ 0120-785-466

月～金/10:00～18:00(土・日・祝祭日除く)