



Vintage

all

Vintage Type Styling Chair

There is a salon with an appealing presence that surpasses the time of the year.
A salon with a principle, that it will not let the trends control itself.
This is what it takes to be a high quality salon.
"Vintage" is the style the salon should be.
With a design, that will give it's place an appealing look regardless of the time.
Designed to create a tone of the old days, and detailed to the last bit for maximum comfort.
These overwhelming presence is what creates high creativity.
This, is the style that surpasses the time.



including
Vintage all
plus
100%

Timeless Way

居心地の良いサロンには、時代を超えた魅力がある。
時流に飲み込まれない、憩いを生むくつろぎ空間。
そんなサロンの中心には、ヴィンテージの風格が相応しい。
普遍的な魅力を放つデザイン。
手にしっかりと馴染む、使い込まれた手触り。
快適性に徹底的にこだわったディテール。
圧倒的な存在感が、高いクリエイティビティを紡ぎ出す。
時代を超える。Vintage alt

There is a salon with an appealing presence that surpasses the time of the year. A salon with a principle, that it will not let the trends confine itself. This is what it takes to be a high quality salon. "Vintage" is the style the salon should be. With a design that will give it's place an appealing look regardless of the time. Designed to create a taste of the old days, and detailed to the last bit for maximum comfort. These overwhelming presence is what creates high creativity. This is the style that surpasses the time.



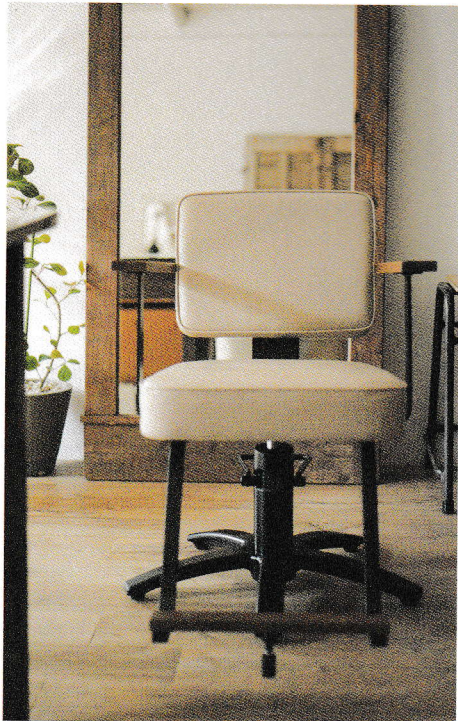


α1201

¥98,000-



VINTAGE.
α1201
ALT.



シンプルシティを極めた、 粗野な魅力。

シンプルなフォルムとエイジング加工を施したディテールが織りなす、粗野な魅力。背もたれの鉋と特殊ビス、エイジング仕上げのウッド手すり・ステップと金属フレームが、アンティーク感を際立たせます。

The best of simplicity and rustic charm

The crude charm that the detail which gave simple form and aging processing weaves. Rivet and special screw for back of chair, aging process finish for wood arm rest and steps, metal frame emphasize antique style.

MODEL SPEC : color:beige[VT5] step:wood type[W] base:SP-YAB ¥111,000-

¥103,000~

α1202



VINTAGE
α1202
ALT

笑顔のこぼれる、
柔らかな張りの表情。

お客様を受け止めるふっくらとした張りに、シンボリックな表情を作り出すボタンをプラス。手に馴染むウッド手すりが作り出す柔らかな存在感が、リラックスした時間を演出します。

Expression of soft tension
from which a smiling face falls.

Plump tension to catch customer and add a button to creating symbolic expression. The wood handrail adapts itself softly to a hand. This creates a relaxed time for the visitor.



MODEL SPEC : color:camel(VT4) step:U-shape(S) base:SP-YA ¥103,000-

α1203 | ¥141,000-

身体を包み込む、
クラシックのくつろぎ。

ゆったりとくつろげるボリューム感と、キルティング加工が生み出す贅沢かつ繊細な座り心地。手すり側面にはヴィンテージ感を演出する鉤をデザインし、サロンで過ごす時間を特別なものへと導きます。

Classic calm relaxation
which wraps around the body.

The quilting processing produce an extravagant and delicate comfortableness. The rivet which directs a vintage feeling is designed on the handrail side. Time passed in a salon becomes a special experience.

VINTAGE
α1203
ALT



MODEL SPEC : color:dark brown(VT2) step:U-shape(S) base:SP-YE ¥151,000-

¥118,000~

α1204



さりげない
ラウンドフォルムが描く、
上質感。

飽きのこない普遍的なソファスタイルに、側面のメタルプレートでヴィンテージ感をプラス。適度なボリューム感と柔らかみを加えたスクエアフォルムが、お客様の身体をやさしく迎え入れ、上質な時間を作り出します。

Luxury from Simple round form

A vintage feeling is added to the universal sofa style by which weariness does not come on the metal plate of the side. Square shape is obtained by adding the sense of moderate volume and softness. The soft form receives the visitor's body gently and creates a time of high-quality.



MODEL SPEC : color:red brown[VT3] step:U-shape[S] base:SP-YEB ¥131,000-

α1205 | ¥113,000~



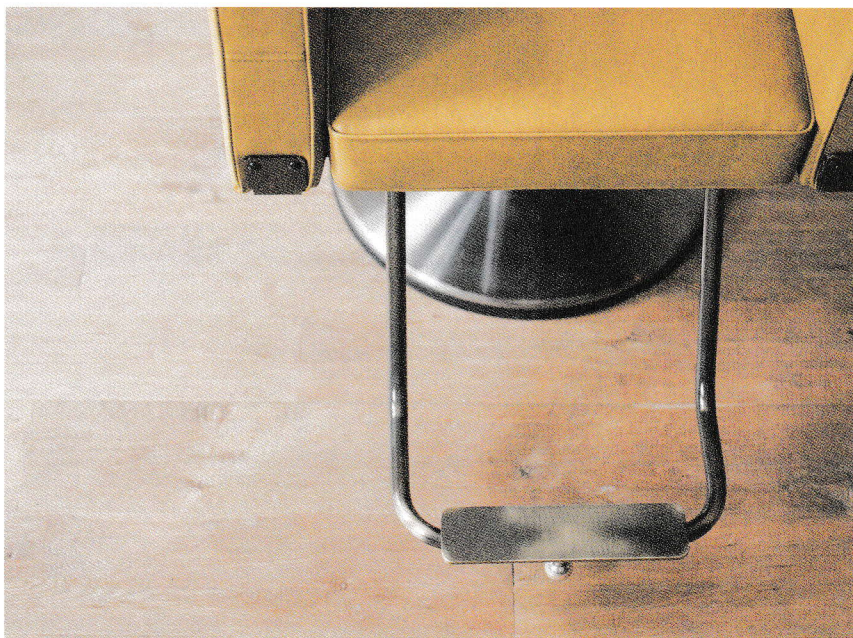
VINTAGE
α1205
ALT.

身体をワイドに受け止める、
スクウェアな安定感。

アンティーク調のトランクからインスピレーションを得た止め金具と、安定感のあるワイドな座り心地。使い古した真鍮風加工を施したアンティークメッキをアクセントに加え、満ち足りたひとときを約束します。

The square sense of stability
catches the body widely.

Fastening plate and gained inspiration from antique trunks with wide comfort and a sense of stability. In addition to accent, the antique style brass plating is processed in a worn-out style. I promise satisfying moments.



MODEL SPEC : color:camel[VT4] step:Antique plating type[B] base:SP-YE ¥131,000-



VINTAGE
a1206
ALT

ヴィンテージ感が際立つ、
メタルフレームの意匠。

シンプルなパーツで構成された個性的なシルエットに、アンティークメッキを施し先端をつぶした金属フレームでヴィンテージ感を演出。無駄のなさ遊び心が共存した、存在感あるデザインに仕上げています。

Metal frame with a vintage looking design.

A vintage feeling is created with the metal frame which gave antique plating to the individual style silhouette which consists of simple parts. It is designed with a style of useless lack and playfulness which coexists together.



Vintage alt STOOL : SC-VASV1 ¥41,000-

VINTAGE
Steel
ALT



MODEL SPEC : color:black(VT1) step:Antique plating type(B) base:SP-YEB ¥114,000-

※★印寸法はチェアベースと組合わせた寸法のため、参考寸法となります。
※SP-YA、SP-YABポンプとの組合せ寸法です。

α1201



ブラック[VT1]
SU-D2ASNVT1/SP-YA



ブラック[VT1]
SU-D2AWNVT1/SP-YAB



ダークブラウン[VT2]



レッドブラウン[VT3]



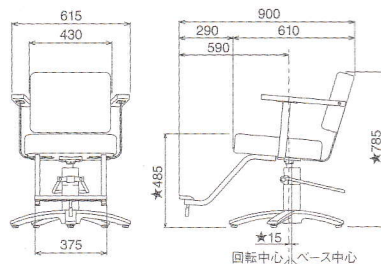
グリーン[VT6]



キャメル[VT4]



ベージュ[VT5]



品番コード	ステップタイプ	チェア上部のみ	YAポンプとの組合	YABポンプとの組合	YEポンプとの組合	YEBポンプとの組合
SU-D2ASNVT*	U字	¥72,000	¥98,000	¥103,000	¥108,000	¥111,000
SU-D2AWNVT*	ウッド	¥80,000	¥106,000	¥111,000	¥116,000	¥119,000

※品番コード欄の★印にはレザー品番が入ります。

α1202



レッドブラウン[VT3]
SU-D2BWNVT3/SP-YE



レッドブラウン[VT3]
SU-D2BSVT3/SP-YA



ブラック[VT1]



ダークブラウン[VT2]



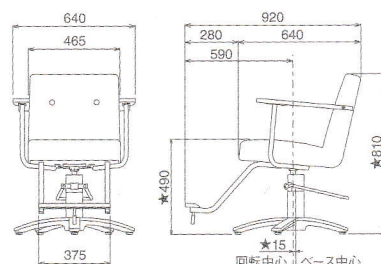
グリーン[VT6]



キャメル[VT4]



ベージュ[VT5]



品番コード	ステップタイプ	チェア上部のみ	YAポンプとの組合	YABポンプとの組合	YEポンプとの組合	YEBポンプとの組合
SU-D2BSVT*	U字	¥77,000	¥103,000	¥108,000	¥113,000	¥116,000
SU-D2BWNVT*	ウッド	¥85,000	¥111,000	¥116,000	¥121,000	¥124,000

※品番コード欄の★印にはレザー品番が入ります。

α1203



ダークブラウン[VT2]
SU-D2CWNVT2/SP-YAB



ダークブラウン[VT2]
SU-D2CSNVT2/SP-YE



ブラック[VT1]



レッドブラウン[VT3]



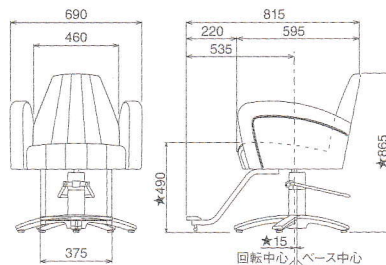
グリーン[VT6]



キャメル[VT4]



ベージュ[VT5]



品番コード	ステップタイプ	チェア上部のみ	YAポンプとの組合	YABポンプとの組合	YEポンプとの組合	YEBポンプとの組合
SU-D2CSNVT*	U字	¥115,000	¥141,000	¥146,000	¥151,000	¥154,000
SU-D2CWNVT*	ウッド	¥123,000	¥149,000	¥154,000	¥159,000	¥162,000

※品番コード欄の★印にはレザー品番が入ります。

CHAIR BASE



SP-YA
表面仕上げ:光沢研磨仕上げ
初高:341mm ストローク:142mm
¥26,000



SP-YAB
表面仕上げ:黒塗装仕上げ
初高:341mm ストローク:142mm
¥31,000

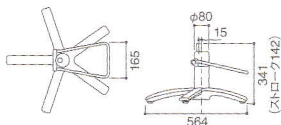


SP-YE
表面仕上げ:ヘアライン研磨仕上げ
初高:349mm ストローク:142mm
¥36,000

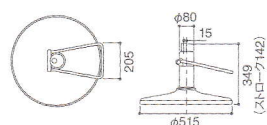


SP-YEB
表面仕上げ:黒塗装仕上げ
初高:349mm ストローク:142mm
¥39,000

YA/YABポンプ上面図/側面図



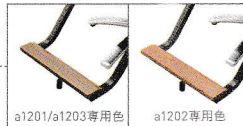
YE/YEBポンプ上面図/側面図



STEP

シンプルなU字タイプ、エイジング加工を施したウッドタイプ、アンティークメッキタイプの3種類をご用意。

α1201/02/03
組み合わせ



α1201/α1203専用色 α1202専用色
ウッドタイプ[W]
※U字タイプより¥8,000アップ



U字タイプ[S]

α1204/05/06
組み合わせ



アンティークメッキタイプ[B]
※U字タイプより¥8,000アップ

※★印寸法はチェアベースと組合わせた寸法のため、参考寸法となります。
 ※SP-YE、SP-YEBポンプとの組合せ寸法です。

α1204



ベージュ【VT5】
SU-D2DBVT5/SP-YAB



ベージュ【VT5】
SU-D2DSVT5/SP-YEB



ブラック【VT1】



ダークブラウン【VT2】



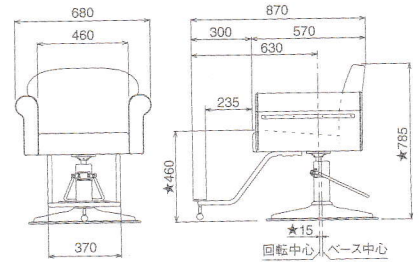
グリーン【VT6】



レッドブラウン【VT3】



キャメル【VT4】



品番コード	ステップタイプ	チェアの上のみ	YAポンプとの組合	YABポンプとの組合	YEポンプとの組合	YEBポンプとの組合
SU-D2DSVT*	U字	¥92,000	¥118,000	¥123,000	¥128,000	¥131,000
SU-D2DBVT*	アンティークメッキ	¥100,000	¥126,000	¥131,000	¥136,000	¥139,000

※品番コード欄の★印にはレザー品番が入ります。

α1205



キャメル【VT4】
SU-D2ESVT4/SP-YEB



キャメル【VT4】
SU-D2EBVT4/SP-YE



ブラック【VT1】



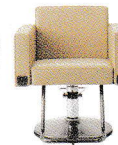
ダークブラウン【VT2】



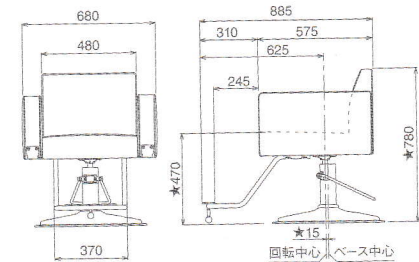
グリーン【VT6】



レッドブラウン【VT3】



ベージュ【VT5】



品番コード	ステップタイプ	チェア上部のみ	YAポンプとの組合	YABポンプとの組合	YEポンプとの組合	YEBポンプとの組合
SU-D2ESVT*	U字	¥87,000	¥113,000	¥118,000	¥123,000	¥126,000
SU-D2EBVT*	アンティークメッキ	¥95,000	¥121,000	¥126,000	¥131,000	¥134,000

※品番コード欄の★印にはレザー品番が入ります。

α1206



ブラック【VT1】
SU-D2FSVT1/SP-YA



ブラック【VT1】
SU-D2FBVT1/SP-YEB



ダークブラウン【VT2】



レッドブラウン【VT3】



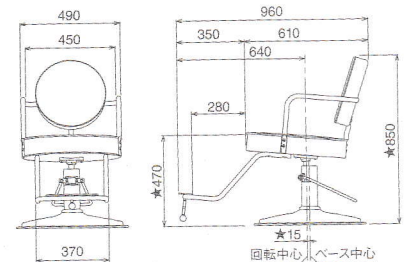
グリーン【VT6】



キャメル【VT4】



ベージュ【VT5】



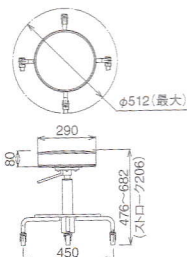
品番コード	ステップタイプ	チェア上部のみ	YAポンプとの組合	YABポンプとの組合	YEポンプとの組合	YEBポンプとの組合
SU-D2FSVT*	U字	¥67,000	¥93,000	¥98,000	¥103,000	¥106,000
SU-D2FBVT*	アンティークメッキ	¥75,000	¥101,000	¥106,000	¥111,000	¥114,000

※品番コード欄の★印にはレザー品番が入ります。

Vintage alt STOOL

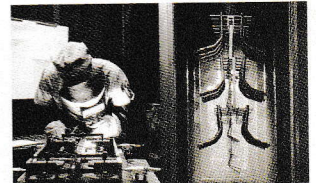


SC-VASVT1
W450×D450×H475~681mm
ストローク:206mm
¥41,000



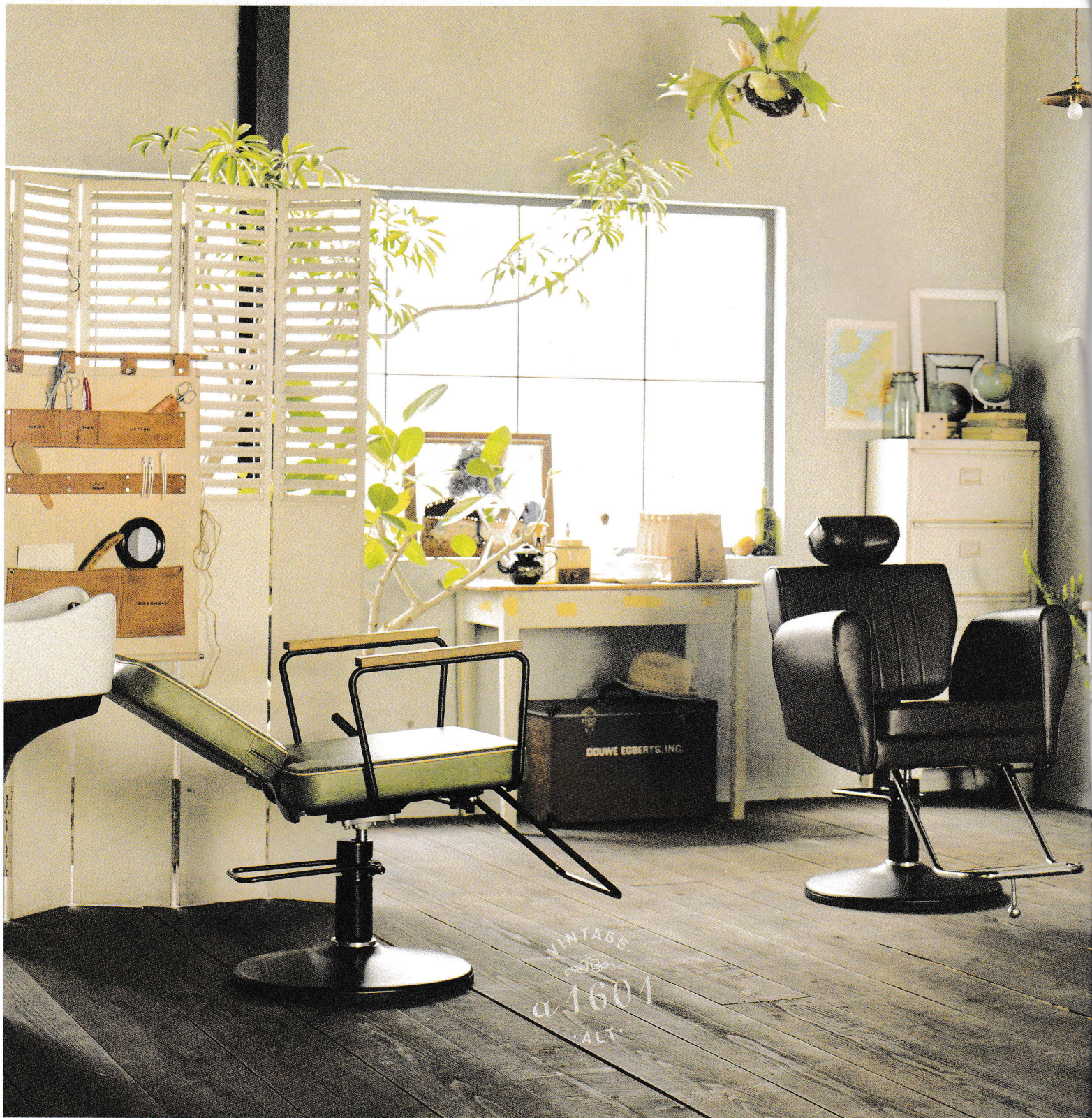
日本製であることの誇り。
それが、TAKARA QUALITY。

1921年の創業以来90年間、当社のモノづくりの原点は、「お客様のために」という変わらない想い。その想いを具現化する、長い歴史の中で培った熟練した職人の技と、それをベースにした量産化システムは、まさしく「メイド・イン・ジャパン」ならではの高品質の証で



す。厳しい品質基準をクリアした、国内生産だからこそその高品質、そしてきめ細やかなメンテナンス対応。私たちタカラベルモントは、これからも「メイド・イン・ジャパン」にこだわり、TAKARA QUALITYを追求し続けてまいります。

※本製品の木部やアンティークメッキ部は手加工による仕上げを行っています。木目や色味、風合いには商品によって多少のバラつきが発生することがあります。
 ※表示価格には消費税は含まれておりません。※印刷物のため、色は実物と多少異なることがあります。※寸法・仕様は改良のため予告なく変更することがあります。
 ※カタログ掲載製品はサロン専売品につき、一般のお客様へは販売いたしません。※ご注文頂きました製品の配送は無料です。ただし、当社指定日・時間外の配送やお客様の都合による返品等の場合は有料となります。詳しくは営業担当者にご確認ください。



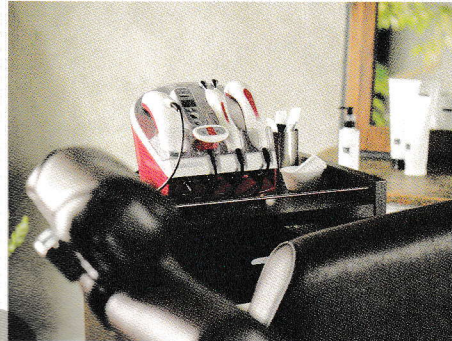
Vintage alt +

Reclining Type Styling Chair

Vintage altの世界観はそのままに、
マルチメニュー対応の機構を搭載したVintage alt+シリーズ。
素材の質感を楽しめる天然木や伝統的なシルエットは、
サロンの主役となる気品を備えます。
また、リクライニング機能やリフトアップ式の枕を取り入れ、
フェイシャルケアやシャンプーなど、様々なメニューにも対応。
サロンサービスの可能性を広げる、新しい多機能チェアです。

Vintage alt + MENU

リクライニング機能・リフトアップ式の枕の搭載で、サロンメニューの幅が広がります。



for

FACIAL CARE フェイシャルケア

フェイシャルケアをスタイリングブースで提供
スタイリングブースに設置することで、手軽にフェイシャル
ケアを提案できるブースに変貌します。



for

SHAMPOO シャンプー

シャンプーからカットまで、定点サービスを実現
シャンプーブースにはもちろん、移動式シャンプーとの組み
合わせで定点サービス提供にも活用できます。



for

SHAVING シェービング

ニーズの高まるシェービングメニューにも対応
メンズはもちろん、ニーズの高まるレディースシェービング
メニューの導入もスムーズに実現できます。

Vintage Alt offers you the "Vintage Alt +" series,
which is an entirely new generation of a salon chair.
Its natural wood texture and the traditional silhouette of a salon chair
has elegance to become a staple of the salon.
In addition, it is equipped with new features of reclining and adjustable headrest to
correspond with multiple salon services from facial to shampoo.
It is a new multi-functional style salon chair
that expands the possibilities of salon services.

VINTAGE
a 1602
ALT



シンプルなフェイスに薫る、鮮やかな手触り。

座面・背もたれとフレームというシンプルな組み合わせに、各色が引き立つパイピングをセレクト。天然木とアイアンを使用した手すりには素材の質感を残し、座る人が経年変化や手触りを楽しめる仕上げです。



重厚なシルエットが醸す、ヴィンテージの深み。

座面にボリューム感のあるクッションを敷き、上品なフォルムのアームレストで囲った贅沢な座り心地。背もたれにはトラッドな縦のラインを施し、クラシックの魅力を存分に堪能できる仕様になっています。

Vintage alt + FUNCTION



通常時

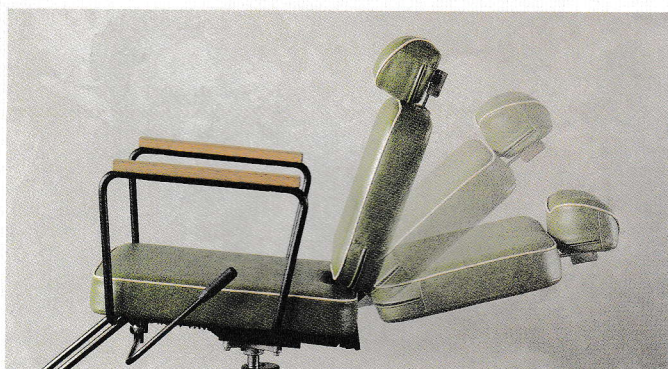


枕使用时

FUNCTION POINT 01

快適な寝心地を実現した
新しいリフトアップ式マシュマロ枕

クッション性の高い新素材で、マシュマロのようなふかふかした寝心地に。回転機能(90°)により、通常時には施術を妨げず、寝姿勢時には負担を軽減します。



FUNCTION POINT 02

軽い力で背もたれを起こす、
リクライニングアシスト機構

ほぼフラットまで倒れるリクライニング機能には、バネの力でアシストする機構を搭載。軽い力で背もたれ起こしを行うことが可能です。

OPTION



快適性を高める
専用ランバークッション
メニューやお客様に依りてランバー部の隙間を埋め、快適性を高めます。

※★印寸法はチェアベースと組合わせた寸法のため、参考寸法となります。※SP-YCポンプとの組合せ寸法です。※カッコ内の表記はパイピングカラーとなります。

a1601



グリーン[VT6] (ベージュ [VT5])
SU-M6AVT6/SP-YEB

a1601M

マルチメニュータイプ

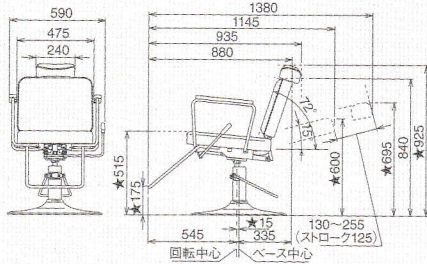
品番コード	チェア上部のみ	YEBポンプとの組合	YCポンプとの組合
SU-M6A*	¥133,000	¥172,000	¥169,000

※品番コード欄の★印にはレザー品番が入ります。



ダークブラウン[VT2] (ベージュ [VT5])
ベージュ [VT5] (ダークブラウン[VT2])

>> Order Color (受注生産)



ベージュ [VT5] (ダークブラウン[VT2])
SU-S6AVT5/SP-YEB

a1601S

シャンプータイプ

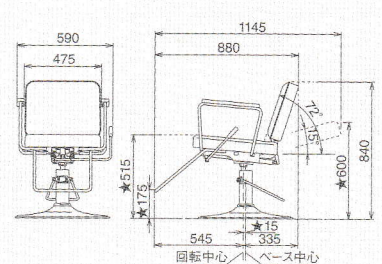
品番コード	チェア上部のみ	YEBポンプとの組合	YCポンプとの組合
SU-S6A*	¥113,000	¥152,000	¥149,000

※品番コード欄の★印にはレザー品番が入ります。



ダークブラウン[VT2] (ベージュ [VT5])
グリーン[VT6] (ベージュ [VT5])

>> Order Color (受注生産)



a1602



ダークブラウン[VT2]
SU-M6BVT2/SP-YEB

a1602M

マルチメニュータイプ

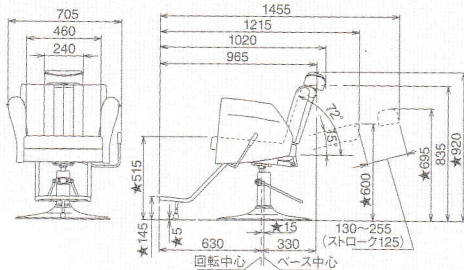
品番コード	チェア上部のみ	YEBポンプとの組合	YCポンプとの組合
SU-M6B*	¥163,000	¥202,000	¥199,000

※品番コード欄の★印にはレザー品番が入ります。



キャメル[VT4] (ベージュ [VT5])

>> Order Color (受注生産)



キャメル[VT4]
SU-S6BVT4/SP-YEB

a1602S

シャンプータイプ

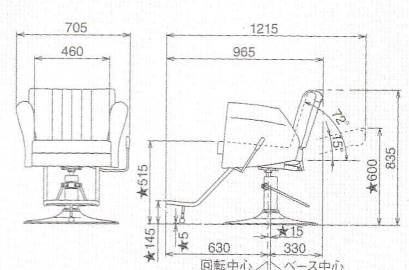
品番コード	チェア上部のみ	YEBポンプとの組合	YCポンプとの組合
SU-S6B*	¥143,000	¥182,000	¥179,000

※品番コード欄の★印にはレザー品番が入ります。



ダークブラウン[VT2] (ベージュ [VT5])

>> Order Color (受注生産)



CHAIR BASE

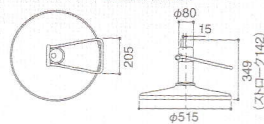


SP-YEB ¥39,000
表面仕上げ:黒塗装仕上げ
初高:349mm ストローク:142mm

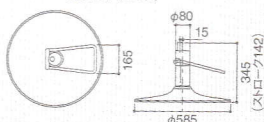


SP-YC ¥36,000
表面仕上げ:クロムメッキ仕上げ
初高:345mm ストローク:142mm

YEB/YEポンプ上面図/側面図



YCポンプ上面図/側面図



OPTION

枕ホルダーは回転させて収納することができます。

専用枕ホルダー

a1601M用:EA-VAP-MHA
a1602M用:EA-VAP-MHB
¥12,800



使用時

収納時

専用ランバークッション

EA-D83C* ¥7,000

※品番コード欄の★印にはレザー品番が入ります。



 **TAKARA BELMONT**

www.tb-net.jp お客様センター ☎0120-596348