

MOISTURE CARE MIST



ヘアケアは、美しさの中心になる。

スタイリストの想いがゆき届いたしなやかな髪。
お客様が抱く憧れのヘアスタイル。

そんな美しさは、

毛先まで一本一本がしなやかで健康な髪があつてこそ生まれます。

やわらかな微細ミストによって、

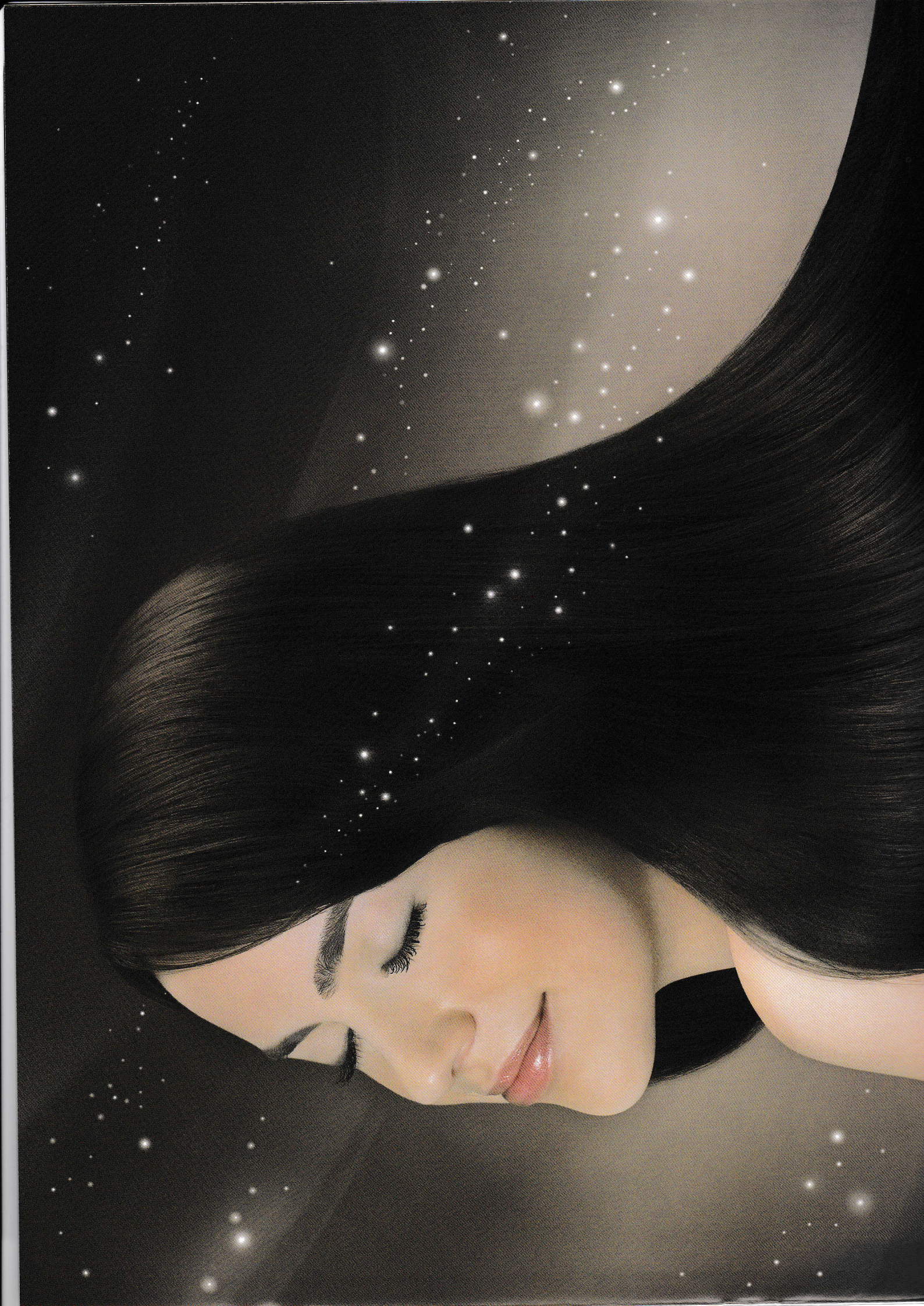
頭皮や髪、心までもうるおすモイスチャークリーム。

心地よくケアメニューを体感できるYUMESPAをはじめ、

カラーやパーマなどにも対応し、

髪をいたわりながら美しく仕上げます。

MOISTURE CARE MIST



微細ミストの温度と量を自在にコントロール。
ヘッドスパやケアメニューを適切にサポート。

多くの可能性を秘めたミストのチカラに着目し、開発されたマイ
スチャー ケア ミスト。1秒間に160万回振動する超音波振動
子によって、やわらかな微細ミストを生成します。ミストの温度と
量を自在にコントロールし、YUME スパなどのリラクゼーションメ
ニューや酸性カラー、パーマ（カーリング剤等）にも幅広く対応。
やさしく、ていねいに仕上げます。高性能でありながらコンパクト。
上質なサロン空間によくマッチングするキュービックデザインを
実現しました。



POINT 01
均質加温でムラの少ない仕上がり
キャップ内にミストを充滿させ、うらおいを
与えながら均質に加温。やわらかなミストに
包まれることで、化粧品が毛髪全体に自然に

POINT 02
クーリングによる持続性
クーリング機能によってトリートメントや酸
性カラーを毛髪にしっかり定着。ミスト加温
とクーリングによって持続性が高くなります。

POINT 03
リラクゼーション
オープンミストならではの、おだやかな加温
によって心地よさとアロマの香りで上質な
くつろぎを創出。リラクゼーションを高めます。

Performance & Quality

オープンミストと、キャップ加温で、いつものメニューをケアメニューへ。

OPEN MIST
オープンミスト

■ **温かさがつくる、心地よさ。**

- ・シャンプーやスキャルプレンジングのハンドテクニックをスムーズに心地よく提供。
- ・温かさとの相乗効果でリラクゼーションを創出。

SCALP CARE
スキャルプケア

■ **毛穴を開き、美しく。**

- ・うるおいを与えながら加温することで、毛穴を開き、固まった汚れや角栓をやわらかく。
- ・頭皮に過度な負担をかけず、汚れや角栓の除去を促進し、美しい頭皮に。

HAIR CARE
ヘアケア

■ **毛髪の深部に浸透、そして持続。**

- ・キューティクルを適度に開かせ、トリートメント剤を髪の深部にまで浸透。
- ・クーリングによってキューティクルを引き締め、美しさを持続。

COLOR
カラー

■ **ムラを抑え、退色しにくく。**

- ・微細ミストをキャップ内に対流させ、髪全体を均質に加温、ムラの少ない仕上がりへ。
- ・クーリングによって定着、美しさを持続。

PERM
パーマ

■ **短い時間で、美しいリッジを。**

- ・均質に加温することで、ムラが少なく、おだやかに軟化を促進。
- ・短い時間で美しいリッジを。

HAND CARE
ハンドケア

■ **手もしっとり、心地よく。**

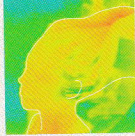
- ・温熱ミストが、手のクレンジングや保湿などを心地よく促進。
- ・ハンドケアメニューの付加価値アップに。

頭髮の温度変化比較 (シャンプー時)



【オープンミストをしない場合】

- ・徐々に髪が冷えてきて、シャンプー剤と毛髪のなじみが悪くなり、泡も持たない。
- ・お客様は寒く感じる。



【オープンミストをした場合】

- ・シャンプー剤と毛髪のなじみがよく、ハンドテクニックがスムーズに。
- ・お客様は耳のまわりまで温かく、心地良さを感ずる。

毛穴・頭皮の状態



【施術前】
固まった皮脂が毛穴に詰まっている。



【ミスト加温】
頭皮にうるおいがゆき渡ることで、毛穴が開き、皮脂がやわらかく液体に。

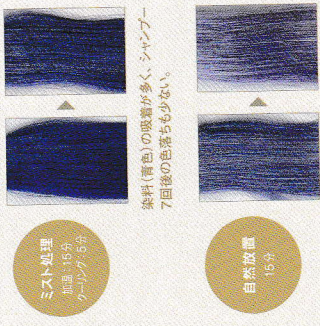


【シャンプー後】
毛穴がくぼみ、汚れが取り除かれ、くぼみが見える。

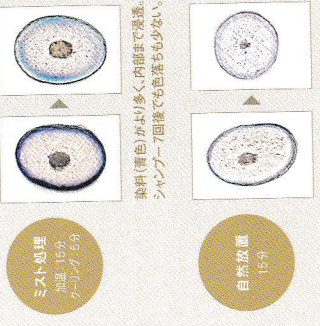
毛髪への浸透度と持続性

※DATA①、②、③ 毛髪は、浸透度と浸透度を評価するため、人毛白髪に対して酸性染料を用いてテストしたデータに基づいたものです。

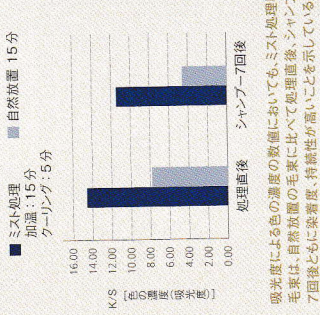
【DATA①：表面比較 (染料塗布後)】



【DATA②：断面比較 (染料塗布後)】



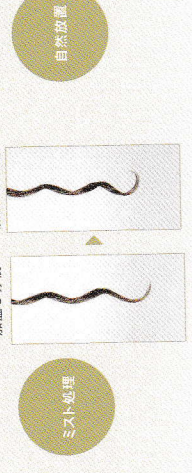
【DATA③：染着度と持続性比較】
※DATA① 毛髪を分光光度計にて計測し、K/S値(色の濃度 (分光光度) に相当する単位)を数値化したグラフ



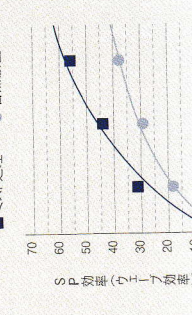
パーマ (クーリング剤等) におけるウェーブカ

※DATA④、⑤は、人毛黒髪(タメヘアレベル③)を17mmのロッドにてクーリング剤を用いてテストしたデータに基づいたものです。

【DATA④：ウェーブカ比較 (クーリング剤塗布後)】



【DATA⑤：ウェーブカ比較】
※DATA④ 毛髪で形成したウェーブのSP効果率を算出したグラフ



ミストで5分間加温した毛髪は、自然放置10分後の毛束以上のウェーブカがあり、リッジも出ている。

Original Menu

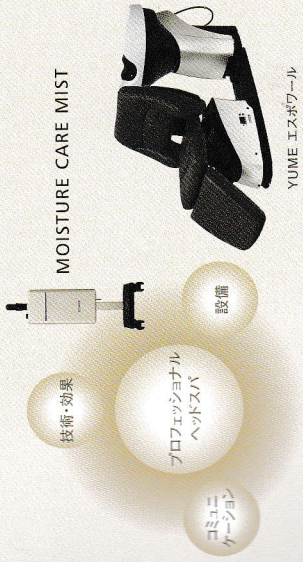
多彩なモードを組み合わせて、幅広いメニュー展開を。

HEAD SPA
ヘッドスパ
髪・頭皮・心。すべてを満たすサロンならではのスパスペシャルメニュー。

YUME SPA
ユメスパ
大人世代のニーズに合わせて、気持ちよさとケア効果を期待できる本格的でありながら、導入しやすい手軽なメニュー。



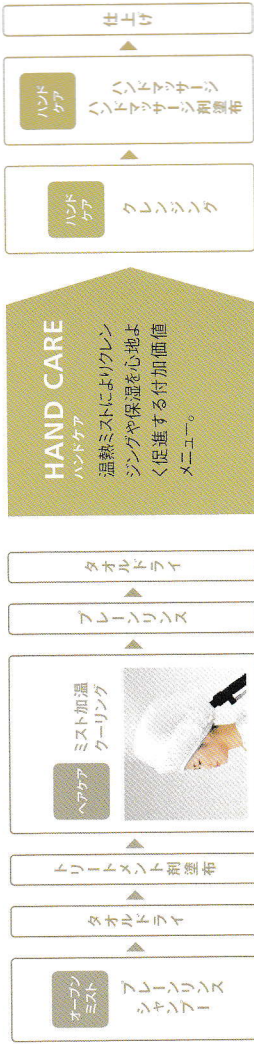
ビューティ&リラクゼーションを、より深く。
プロの施術メニューとして質の高さが求められる「ヘッドスパ」。確かな技術と効果、快適な設備、心かようコミュニケーションの3つの要素が大切です。モイスチャーケアミストと一緒に頭皮カウセンリンスシステムや、リラクゼーションチェアYUMEなどを導入すれば、より深いサービスをターゲットに提供できます。



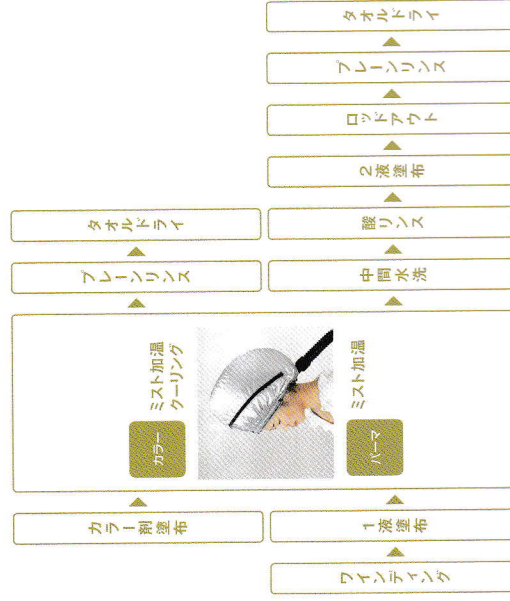
TREATMENT
トリートメント
トリートメント剤を髪の深部にまで浸透・定着させ、持続性を高めます。

COLOR
カラー
均質加温によりムラのない仕上がりに。クーリングによって美しさも持続します。

PERM
パーマ
1液塗布後のミスト加温により、短時間で美しいリッジをつくれます。



HAND CARE
ハンドケア
温熱ミストによりクレンジングや保温を心地よく促進する付加価値メニュー。

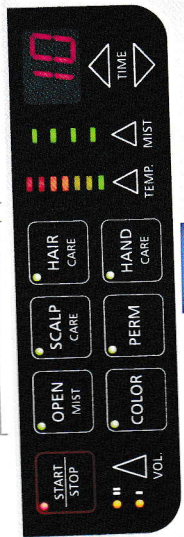


Features & Variation

Function

[コントロールパネル]

モード選択キー
メニューに合わせてミストの温度と量を適切にプログラム。押すだけで簡単に施術ができます。



ボリュームキー
使用シーンに合わせて、3段階の音量調節(大・小・消音)ができます。

状態表示ランプ
光の点灯・点滅により作動状態をわかりやすくお知らせします。

レベル設定キー
頭髮・頭皮の状態や化粧品に合わせて、温度やミスト量、時間を調節できます。

[製品構成]

- フレキシブルホース
- 脱着トレイ
キャップやターバンなどの小物を一時的に置くことができます。
- 給水ボトル
本体ボディにコンパクトに収納しました。
- ホース本体ホルダー
- ドレンタンク
- 電源スイッチ
- コードフック
- ドレンコック
- スタンドベース
小物を収納できる収納バスケット(オプション品)を置くことができます。

Options



オープンミスト・ボールノズル
シャンブールに装着するだけで、簡単に

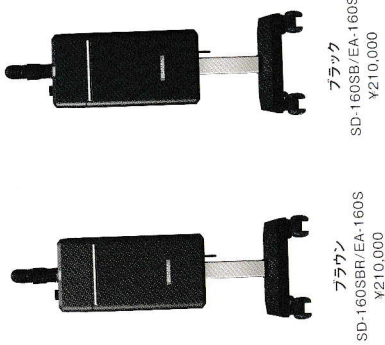
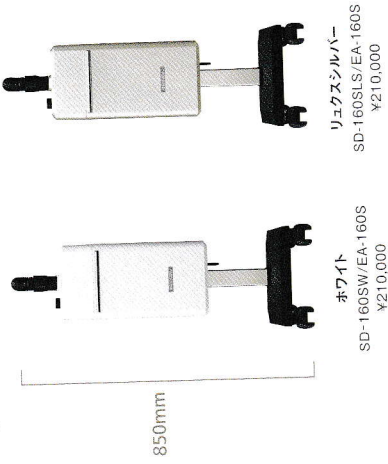


アロマホルダー
アロマをしみ込ませ、オープンミスト・ボールノズル

Design & Colors

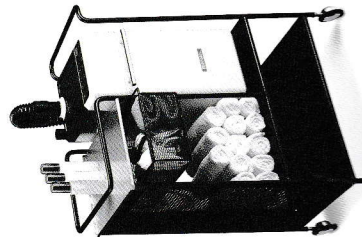
上質な空間にもよく似合うシンプルでコンパクトなキュービックデザイン。落ち着いたカラーリング4色を揃えました。

・スタンドタイプ



・ワゴンタイプ

省スペースで便利な専用ワゴンもご用意しました。



SD-160SW(ミスト本体 ホワイト)
EA-160WB(ワゴン ブラック)
¥230,000

※ミスト本体がホワイト以外のカラーとのセット価格 ¥230,000

※ワゴンカラーは、シルバー・EA-160WSもご用意しています。

■ 本体付属品

名称	写真	内容	品番	価格
純水器		<ul style="list-style-type: none"> 本体 カートリッジ 硬度指示薬 	EX-TJ5	¥6,500
フレキシブルホース		1本 (350mm~630mm)		
キャップ ジョイント		2セット		

カートリッジの能力が低下すると、精製水がつかれなくなり、故障の原因になります。
 硬度指示薬でチェックのうえ、定期的にカートリッジを交換してください。
 カートリッジのみご購入の場合：BM03416 ¥5,000
 硬度指示薬のみご購入の場合：BM03419 ¥1,000

【推奨セット】

フルセット	ヘッドスパ ユメスパセット	メンズスパ セット	トリートメント カプラー パーマセット
[関連機器] ユメ、ユメDX エスポワール、 スタイリング チェア S-160-OP1 ¥37,200	[関連機器] リアシャンプー NRS、RS エスポワール S-160-OP2 ¥20,200	[関連機器] メンズチェア、 カルム、オアシス、 リアスイング S-160-OP4 ¥28,000	[関連機器] スタイリング チェア、 メンズチェア S-160-OP5 ¥27,400

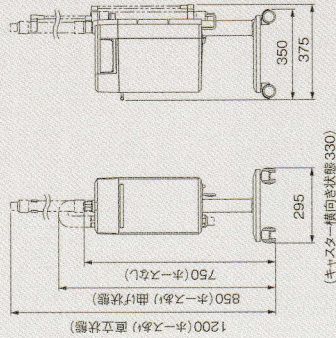
■ オプション品 (別売)

名称	写真	内容	品番	価格
オープンミスト・ ボールノズル		<ul style="list-style-type: none"> ノズル(吸盤付) 吸盤1個(交換用) ジョイントチューブ2個 	EA-160BN EA-160AH	¥5,300 ¥4,500
アロマホルダー		<ul style="list-style-type: none"> ホルダー アロマ吸着用ペーパース5枚 ※香りについては、いません、イブライラーム、 フレグランス等をご利用ください。 ※ご使用の際はオープンミスト・ボール ノズルが必須です。	EA-160HH	¥7,800
フレキシブル ホースホルダー		1本(400mm) ※フック型ホースを保持します。 ※スタイリングチェア、メンズチェアでの スパトリートメント、カラーパーマ時に使用。	EA-200NIT	¥1,500
ターバン		3枚 ※キャップ使用時のフェイスラインの 密着度を高めます。	EA-CMC-YB EA-SMC-RSW EA-SMC-SW EA-SMC-CA	¥8,900 ¥8,900 ¥8,900 ¥8,900
トリートメント用 キャップ (ホワイト)		<ul style="list-style-type: none"> ユメ+オープンミスト・ボールノズル用/2枚 リアシャンプー、ユメ用/2枚 スタイリングチェア用/2枚 カルム、メンズチェア/2枚 	EA-SMC-PC EA-SMC-PCB EA-SMC-PCS	¥9,200 ¥9,500 ¥8,900
パーマ用キャップ、 カラー用キャップ (シルバー)		<ul style="list-style-type: none"> 大(パーマ用)小(カラー用)各1枚 ※小のサイズはトリートメント用と同じ。 大(パーマ用)2枚 ※小のサイズはトリートメント用と同じ。 	EA-160BK EA-160HCCP	¥3,800 ¥9,800
収納バスケット		1個 (W215XD195XH135mm) ※スタンドベースにセットし、 小物の取扱いに使用。		
ハンドケアカボ		1個 (W200XD355XH140mm) ※ハンドケアメニューをより効果的に 行えます。		

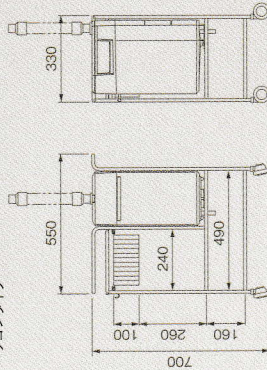
■ 寸法図 (単位: mm)

[モイスチャー ケア ミスト]

・スタンドタイプ



・ワゴンタイプ



[キャップ]

・大(パーマ用:シルバー)

・小(トリートメント用:ホワイト
カラー用:シルバー)



■ 仕様

定格電圧	100V
定格周波数	50/60Hz
定格消費電力	490W
給水ボトル容量	1,400ml
ドレンタンク容量	450ml
質量	15.2kg(スタンドタイプ) 23.0kg(ワゴンタイプ)