



LUVIONA

ROUTINE COLOR
PROGRAM

Dear IV

愛し続けよう、私の髪色

身体にも心にも気持ち良く、上質なものを選び抜き、
丁寧に、コンスタントに、ケアをしていこう。

自分本来の美しさを輝かせ、
毎日、そして10年、20年後も美しい髪であり続けるために。

前向きに年齢を重ねていく
大人のルーティンカラープログラム「LUVIONA」。
ルビオナ

My Hair



ROUTINE COLOR PROGRAM

エイジングの髪と頭皮のために、
大人のヘアカラー新習慣。

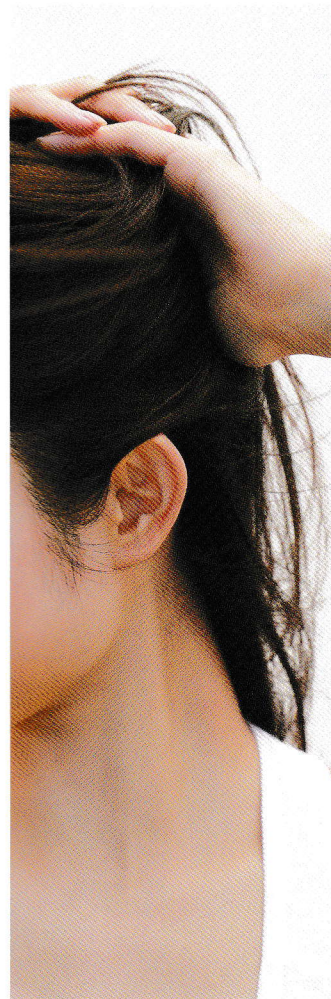
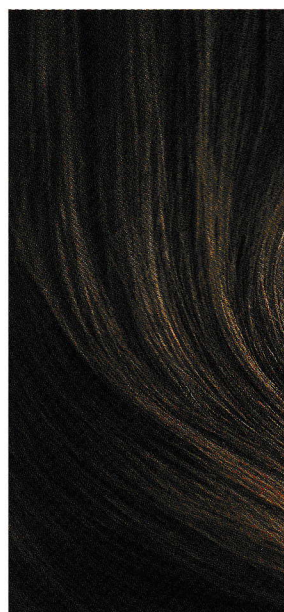
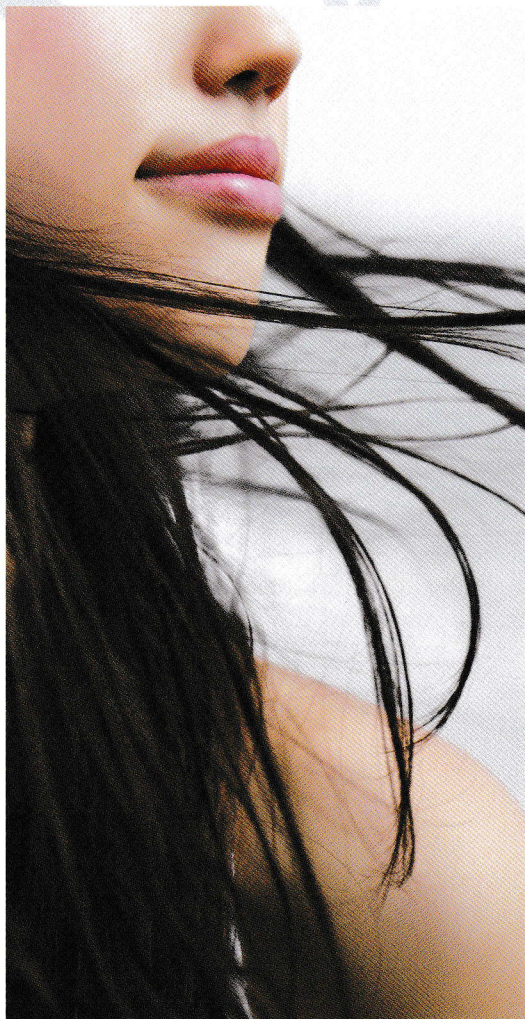
ずっと白髪を染め続けていきたい。

髪も頭皮もメンテナンスしたい。

その願いを、「ルビオナ」の
ルーティンカラープログラムが叶えます。

アミノ酸の力で、白髪がしっかりと染まるようサポートし、
同時に髪と頭皮のコンディションも整えていく。

スムーズに、快適に繰り返していける、
毎月1回、3ステップの新しい習慣です。





頭皮に うるおい

SCALP

エイジングの頭皮を守りながら、
うるおいを補給し、すこやかに。

しっかり 色づく

COLOR

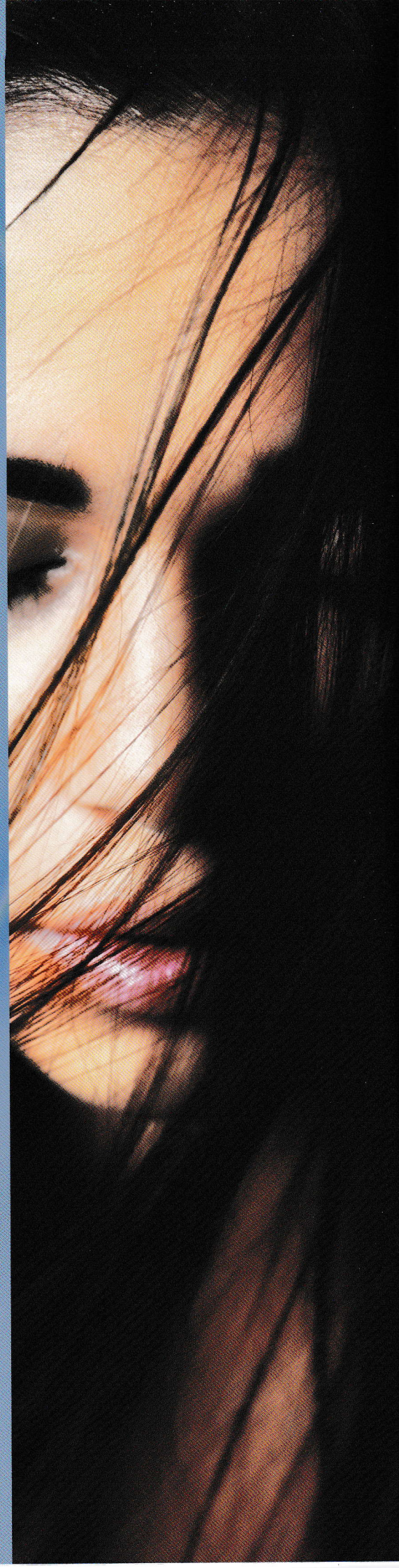
白髪をしっかり染めながら、
アミノ酸が毛髪ダメージもケア。

色艶を プラス

VEIL

髪色に合った色艶ヴェールで、
色持ち良く、ヘアカラーの質感アップ。

SCALP MOISTURE





スカルプモイスター

うるおいがカラーリング中に
角質層の奥までじっくり浸透し、
エイジングの頭皮をケア。

頭皮はエイジングが進むと、乾燥し、ダメージを受けやすい状態となります。「スカルプモイスター」は、カラーリングの放置タイムを効率良く利用。頭皮の角質層にうるおいをじっくり浸透させ、エイジングの頭皮を守り、本来のすこやかな状態へと導きます。



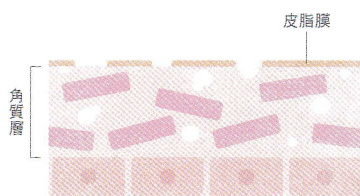
ルビオナ スカルプモイスター
(頭皮用トリートメント)

MECHANISM

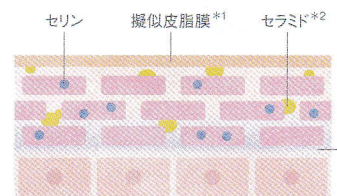
頭皮のバリア機能をサポート

頭皮が持つNMF(天然保湿因子)の多くを占めるアミノ酸のセリンを配合し、うるおいを補給。また、擬似皮脂膜やセラミドが、細胞間脂質の減少によりダメージを受けやすくなった頭皮をケアして、保護します。
さらに、ビルベリー葉エキスが、活力不足の頭皮の角質層を徐々に整えていきます。

エイジングが進んで乾燥し、
バリア機能が低下した頭皮



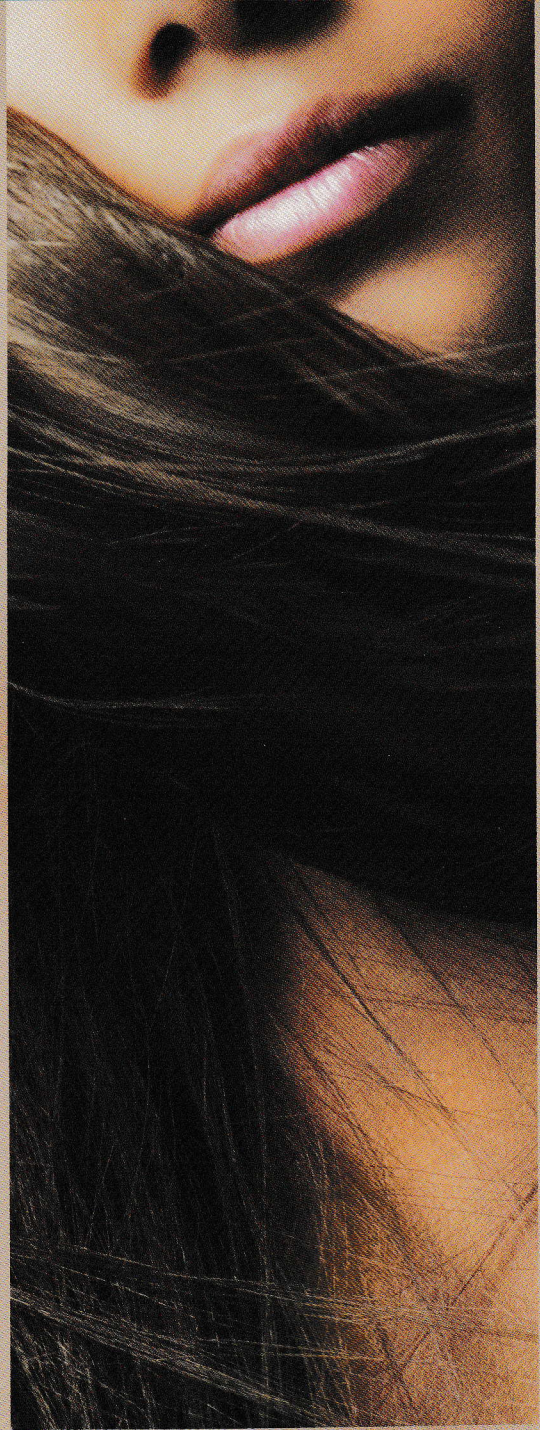
バリア機能が整い、
すこやかな状態の頭皮



<イメージ図>

*1 頭皮保護成分: マカデミア種子油、ホホバ種子油、スクワラン、コレステロール *2 保湿成分 *3 整肌成分

LUVIONA COLOR





ルビオナカラー

アミノ酸が引き出す力*で、
白髪をしっかりと染め、
ヘアカラーによるダメージも軽減。

*アミノアクティブ処方(P.10)

「ルビオナカラー」は、アミノ酸の多様な機能に着目した
独自開発の処方を採用。アミノ酸が白髪の染着環境
を整え、染料の発色と色持ちの良さを実現しました。
さらにアルカリ、pHを抑えて*、エイジングの髪や頭皮を
いたわります。

*当社従来品比

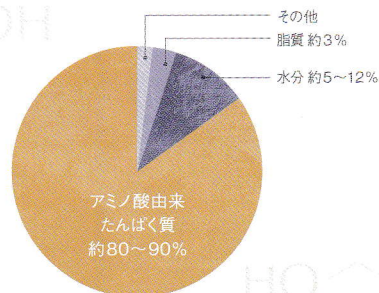


ルビオナ 全27色
(医薬部外品)

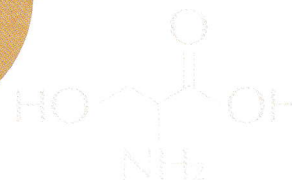
What's amino acid?

アミノ酸とは？

人の身体の約20%を占め、皮膚や筋肉などさまざまなものを構成。毛髪も90%近くがアミノ酸からできています。エイジングが進みアミノ酸が流出した髪は、うねりやダメージ、艶の低下などが起こりやすくなります。「ルビオナ」はアミノ酸の多様な機能を活かし、エイジング毛へのケア力を高めています。






























<毛髪の構成>



COLOR LINE UP

ナチュラルな美しさ際立つ、
人が本来持つカラーがベースの6シェード/27色。

	Maroon Brown マルーンブラウン	Copper Brown カッパーブラウン	Natural Brown ナチュラルブラウン	Beige Brown ベージュブラウン	Hazel Brown ヘーゼルブラウン	Ash Brown アッシュブラウン
10			 Natural Brown 10			
9	 Maroon Brown 9	 Copper Brown 9	 Natural Brown 9	 Beige Brown 9	 Hazel Brown 9	 Ash Brown 9
8	 Maroon Brown 8	 Copper Brown 8	 Natural Brown 8	 Beige Brown 8	 Hazel Brown 8	 Ash Brown 8
7	 Maroon Brown 7	 Copper Brown 7	 Natural Brown 7	 Beige Brown 7	 Hazel Brown 7	 Ash Brown 7
6	 Maroon Brown 6	 Copper Brown 6	 Natural Brown 6	 Beige Brown 6	 Hazel Brown 6	 Ash Brown 6
5			 Natural Brown 5			
3			 Natural Brown 3			

ルビオナカラーの色番号表示: (例) Maroon Brown 6 → Maroon Brown / 色調 6 / 明度

Maroon Brown

艶やかな暖色系のブラウン。
上品で優雅な雰囲気演出します。

Beige Brown

やわらかで肌なじみの良いブラウン。
優しさ、おだやかさを表現します。

Copper Brown

明るい暖色系のブラウン。
華やかな女性らしさを表現します。

Hazel Brown

明るいマット系のブラウン。
すっきりとさわやかな印象に仕上がります。

Natural Brown

自然な色合いのベーシックなブラウン。
落ち着いた印象に仕上がります。

Ash Brown

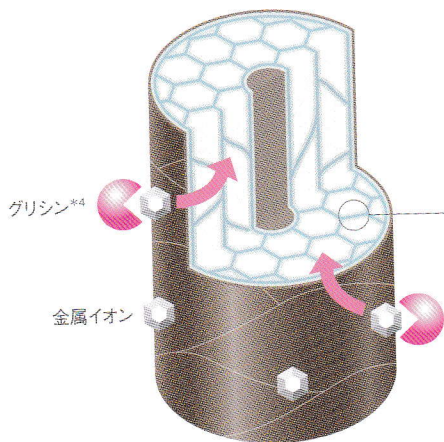
軽やかな寒色系のブラウン。
洗練された、スマートな雰囲気演出します。

※ このカラーチャートは、ルビオナカラーを白髪50%に染めた時のイメージです。 ※ 印刷物のため、実際の色みと異なる場合があります。

MECHANISM

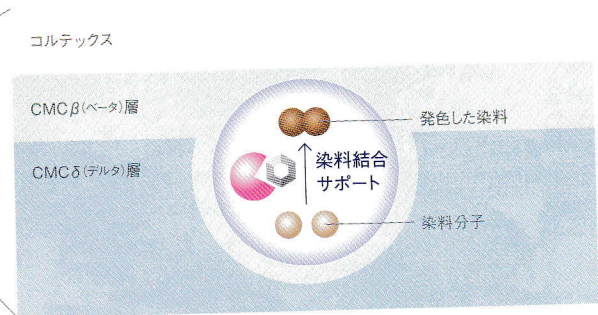
アルカリ、pHを抑えながら 白髪への染着を高めた、 独自開発のアミノアクティブ処方

※ 当社従来品比



黒髪では、メラニン部分に集まっている金属イオンが、ヘアカラーの発色を進めます。白髪が染まりにくいのは、メラニンがなく、この金属イオンが少ないことが原因です。

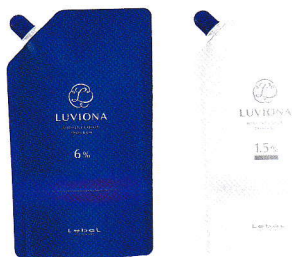
「ルビオナカラー」では、アミノ酸のグリシンに着目した「アミノアクティブ処方」を採用。グリシンが毛髪表面に付着している金属イオンを毛髪の内部に運び、アルカリによる染料の発色を効果的にサポート。白髪への染着を高めることで、従来よりもアルカリ、pHの低減を可能にしました。



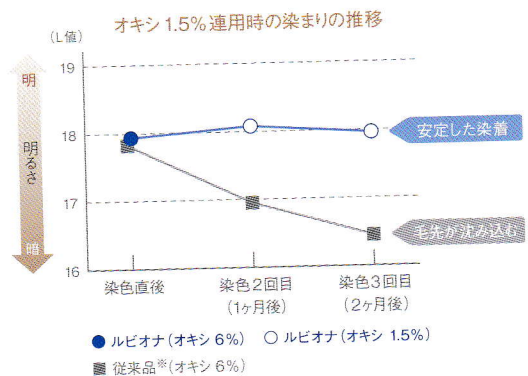
<イメージ図>

色持ちとケア性を支える「ルビオナ オキシ」

毛髪内で特に流出しやすいアミノ酸であるグルタミン酸を、エイジングで失われがちな油分とともに補給する、グルタミン酸誘導体*5を配合。年齢を重ねて薄くなったCMCβ層を補強し、ヘアカラーの色持ちも高めます。



ルビオナ オキシ 6%・1.5%
<医薬部外品>



既染部に適した「ルビオナ オキシ 1.5%」は、1剤との混合比率を1+2にすることで、染着力をキープしながら毛先の沈み込みも軽減。繰り返し染めた時にも、根元から毛先までムラなくきれいに仕上がります。

*4 キレート剤 *5 ラウロイルグルタミン酸ジ(フィトステリル・オクタドデシル) ※ マチア G インテグラルライン

自然由来成分を94%配合*

「ルビオナカラー (1剤+2剤)」では、アミノアクティブ処方に加え、毛髪や頭皮をいたわる自然由来成分を積極的に採用。よりコンディション良くヘアカラーを続けていただくことにこだわりました。

※ 自然由来成分とは成分の由来の大半が植物等の非石油系成分、または水であることを意味します。値は全色(使用時)の平均です。



シア脂
毛髪への艶

マカデミアナッツ油
毛髪への艶

ローズマリーエキス
保湿

<イメージ図>

COLORCARE SERUM

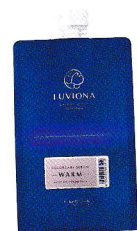




カラーケアセラム

色艶ヴェール仕上げで色持ち良く、
ヘアカラーの質感アップ。

「カラーケアセラム」は、ヘアカラーの色みに合わせて、
暖色系・寒色系の2色から選ぶヘアトリートメント。
エイジングの髪に失われがちな艶やかなやかさを補い、
ヘアカラー後の毛髪を色艶、質感良く仕上げます。



ルビオナ カラーケアセラム
ウォーム・クール
(ヘアトリートメント)

MECHANISM

色の重なりによる艶を表現



ヘアカラー毛に、暖色または寒色のヴェールによる光の反射を
プラスし、光沢に深みを与えることで、通常のトリートメント
仕上げから一歩進んだ「色による艶」を表現します。

アミノ酸ラップ効果による質感向上

ヘアカラー直後の
キューティクルが開いた毛髪

カラーケアセラム使用時の
毛髪がなめらかに整った状態



<イメージ図>

アミノ酸によって補修・保湿された毛髪をポリリジンがヴェールのように覆い、
保護します。この「アミノ酸ラップ効果」により、ヘアカラー直後の不安定な
毛髪が、質感良く手触りもなめらかに。また染料やケア成分を閉じ込める
ので、色持ち良く仕上がります。

*6 ポリリジン *7 毛髪補修成分: ラウロイルアルギニン *8 保湿成分: イノシシン, アラニン, グリシン, アルギニン, セリン, プロリン, トレオニン, アスパラギン酸, バリン, フェニルアラニン, ヒステジン

Line up & Process

ヘアカラーと同時に、髪と頭皮をメンテナンス。短い時間でスムーズにケア。

STEP
1

スキヤルプモイスチャー

SCALP MOISTURE

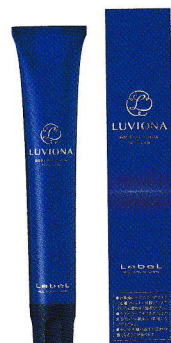


ルビオナ
スキヤルプモイスチャー
〈頭皮用トリートメント〉200g

STEP
2

ルビオナカラー

LUVIONA COLOR



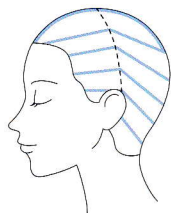
ルビオナ 全27色
〈医薬部外品〉80g

1 ヘアカラーの施術前に、頭皮全体に塗布します。

2 仕上がりの明度や白髪の割合に応じて薬剤を選択、塗布後30分放置します。

■ 塗布

- ① 4ブロックに分け、サイドは床と並行に4ライン、バックはバイアスに5ラインずつ、約3cmのスライス幅で塗布します。
- ② センターラインを、フェイスラインからネープに向かって塗布します。



POINT

- ・ ご使用前に容器をよく振ってください。
- ・ 頭皮から3~5cm程度離し、スライスラインに沿って塗布します。

■ なじませる

- ① 頭皮全体に塗布したら、指の腹を使ってなじませます。ヘアカラー前なので、こすらずにやさしく伸ばしましょう。マニピュレーションは必要ありません。
- ② 洗い流さずに、そのままヘアカラーを施術します。

■ 仕上がり明度と白髪の割合

薬剤の仕上がり明度は、白髪の割合50%を基準にしています。

	白髪の割合		
	30%	50%	70%
9Level	10	9	8
8Level	9	8	7
7Level	8	7	6
6Level	7	6	6+5 (1:1)

全体の仕上がり明度

※表内の数字は使用する薬剤の明度番号をあらわしています。

(例)8レベルに仕上げる場合

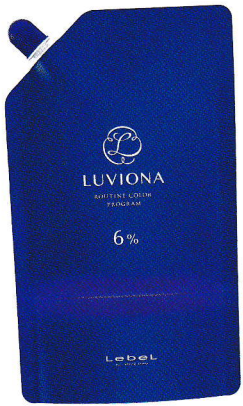
白髪50%→8レベルを使用

白髪30%→9レベルを使用

白髪70%→7レベルを使用

STEP
3

カラーケアセラム COLORCARE SERUM



ルビオナ オキシ 6%
〈医薬部外品〉1000mL



ルビオナ オキシ 1.5%
〈医薬部外品〉1000mL



ルビオナ カラーケアセラム
ウオーム
〈ヘアトリートメント〉800g



ルビオナ カラーケアセラム
クール
〈ヘアトリートメント〉800g

アフター
シャンプー

3

シャンプー後、軽く水気を切り、
髪全体に塗布します。

ドライ・
スタイリング

■ ルビオナカラーの標準混合比率

ルビオナ **1+1** ルビオナ オキシ 6%
ルビオナ **1+2** ルビオナ オキシ 1.5%

■ パージン毛、新生部への塗布

ルビオナとルビオナ オキシ 6%を**1+1**で混合。
根元からワンタッチで塗布し、30分放置します。

■ リタッチ部分への塗布

- 褪色がほとんどない
新生部塗布後、既染部にルビオナとルビオナ
オキシ 1.5%を**1+2**で混合し、塗布。
25～30分放置します。
- やや褪せがある
新生部塗布後、既染部にルビオナとルビオナ
オキシ 1.5%を**1+2**で混合し、塗布。
25～30分放置します。
- 褪せがある
新生部塗布し10分放置後、既染部に塗布し、
20～30分放置します。

■ 選択の目安

ベースカラーに合わせて、ウオームまたはクールを選びます。

- ウオーム ▶ マルーンブラウン、カッパーブラウン、ナチュラルブラウン
- クール ▶ ベージュブラウン、ヘーゼルブラウン、アッシュブラウン

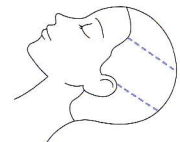
■ 塗布

センターで2ブロックに分け、さらに2～4ブロックに分けながら、
1ブロックにつき1プッシュ(約3g)を塗布します。

※ 根元に直接付けないようにしましょう。

使用量の目安

ショート	4ブロック	約12g (4プッシュ)
ミディアム	6ブロック	約18g (6プッシュ)
ロング	8ブロック	約24g (8プッシュ)



ミディアムの場合

■ なじませる・洗い流す

- ① 毛先を中心によくもみこみ、全体にコーム等でなじませます。

POINT

- ・ クリームの色が白っぽくなるまで(3分程度)、ニーディングを
行いましょう。
- ② 全体を洗い流します。

Lebel

ALL YOUR OWN



ISO 14001
認証番号:0772695

このカタログは環境に配慮した紙ならびに大豆インクを使用しています。
このカタログ掲載の写真、記事等の無断複写・複製・転載を禁じます。
ルベル製品はヘアサロンのアドバイザーのもとご使用いただくヘアプロダクツです。
YY-LC-LV-P 1701

ルベル / www.lebel.co.jp
タカラベルモント株式会社

テクニカルサポートセンター 技術や商品の使用方法について
0120-853-854 受付時間 / 10:00~12:00 / 13:00~17:00 (土・日・祝休)