

**STYLING
CHAIR
COLLECTION**

TAKARA BELMONT STYLING CHAIR &
ACCESSORY PRODUCTS

STYLING CHAIR COLLECTION

TAKARA BELMONT STYLING CHAIR & ACCESSORY PRODUCTS

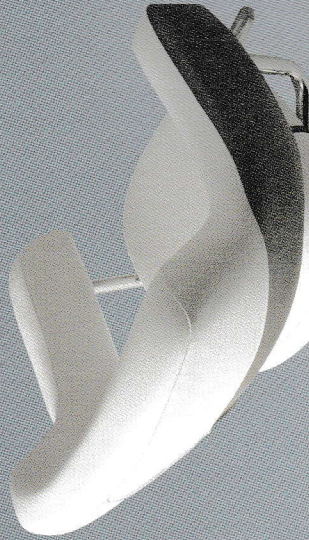
最新の空間トレンドから定番のロングセラー品まで、
タカラベルモントは様々なテイストのスタイリングチェアをご用意。
そのデザインには、お客さまと施術者の快適性を両立させる長年の知見が活かされています。
安心のクオリティをベースにして、広がる様々な空間の可能性。
あなたのサロンにふさわしい一脚が、きっと見つかるはずです。

ここが、タカラベルモントのクオリティ。

TAKARA QUALITY

1mm

チェアの美しさは、1mmのズレもないまっすぐなステンチのラインで決まります。チェアは、サロンの印象を決める「顔」。その美しさを追求するために、タカラベルモントは一切妥協のない製法にこだわっています。



200機種以上

多くの美容椅子を開発してきたノウハワが、快適性と耐久性を叶えています。

初めて美容椅子を作ったのが1940年代。以来研究を重ね、開発機種200以上、累計販売台数は120万台にのぼります。すべてのお客さまに快適な座り心地を、そして未長く使っていていただける耐久性を。サロンチェアすべての命ともいえるこの2つを叶えるために、積み重ねてきたノウハワが一つひとつの製品に込められています。



±0.05°

なだらかなカーブは、美しさと強度が融合された証です。

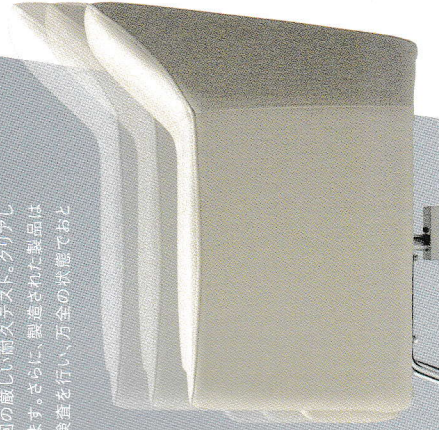
わずか±0.05°の精度で生み出されるカーブ。設計とデザインに忠実なその形は、美しさはもちろん強度も兼ね備えたプロユースに耐える仕様です。



10万回

何度も繰り返し使う過酷なテストは、確かな品質をおとどけるためです。

開発段階で繰り返し返される10万回の厳しい耐久テスト。クリアしたものが、製品化を許されます。さらに、製造された製品は出荷前に全機能の動作確認、検査を行い、万全の状態でおとどけしています。



SELECTION
P.04-P.09

最新の空間トレンド・サロンのニーズを反映した、デザイン性の高いモデルをピックアップ

COLLABORATION
P.10-P.13

家具ブランドや著名デザイナーとコラボレーションした、個性豊かなスタイリングチェア

PREMIUM COMFORT
P.14

お客さまの快適性を徹底的に追求し、プレミアムの名にふさわしい座り心地を実現したモデル

COMFORT
P.15-P.17

お客さまの快適性を高めながら、どんな空間にも合うデザインも備えたベーシックなライン

LONG LIFE
P.18

普遍的な魅力で長い年月をかけてサロンの定番となった、スタイリングチェアのスタンダード

OTHERS
P.19

チェアとセットで使用できるミラーや、ニーズに応じて付け替え可能なポンプをラインナップ

SELECTION

NATURAL

r.a.f

Simple and rough style
styling chair

relaxation and
freedom

都会の喧嘩から離れ、自然とコ
ネクトする。着飾った自分をリ
リースして、自由に思いを馳せ
る。丁寧なサービスを、心行くま
で堪能する。そんなまじりけのな
い時間には、開放的なデザイン
がよく似合う。飽きの来ない、シ
ンプルなフォルム。手を加え過ぎ
ない、素材を活かした質感。リ
ラックスして気取らない、上質な
座り心地。本物にそつと顔を覗か
せる、無垢な自分らしさ。r.a.fシ
リーズ -それは、自分が自分に
選べる場所。



SELECTION

NATURAL



#01

SU-D5CFS2/SP-YAB ¥100,000

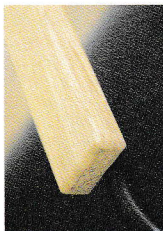
どの方向から見ても背面や手すりのウッド、レザーが顔を潤かせる、計算され尽くしたシンプル。肩肘張らずに日々に溶け込む、普段着のような存在感が心地良い。



#02

SU-D5DVT1/SP-YAB ¥110,000

“本当に良い座り心地は厚みではなくフィット感で決まる” -そんなメッセージを感じる逸品。心地良さに身を委ねれば、本質を突いたインスピレーションが得られるはず。



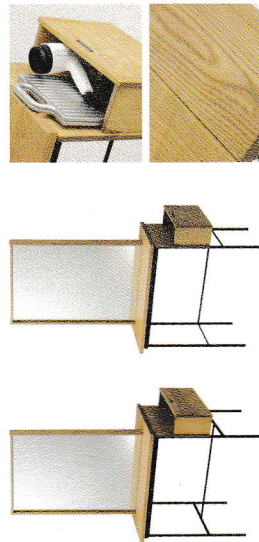
#03

SU-D5EFS3/SP-YEB ¥149,000

ひとつとして同じものの存在しない、アッシュ材の豊かな木箱に包まれる新鮮な体験。木漏れ日の中で味わうシエスタのように、穏やかで温かみのある時間が楽しめる。

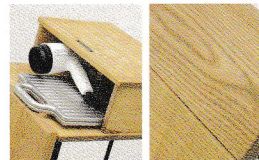


r.a.f Mirror



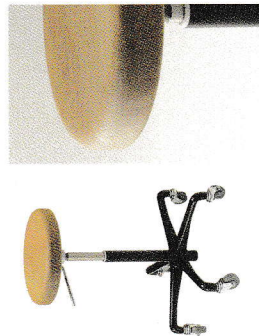
両面自立
UF-M6AB/
UF-F6AB
¥159,000

片面自立
UF-M6AA/
UF-F6AA
¥139,000



#03と同じ天然木を使用したミラー。ドライバー、手鏡、雑誌などを収納できるBOXも備える。

r.a.f Stool



SC-RFS
¥48,000

#01、#02と同じ天然木を座面に使用したスツール。駆動性、上下昇降のスムーズさはプロ仕様。



都会にいなからリゾートを感じることのできる、開放的な空間。痛を癒しめるアイテムと、#03の温かみが、喧嘩からの脱出を後押しする。

CASE STUDIES

SELECTION

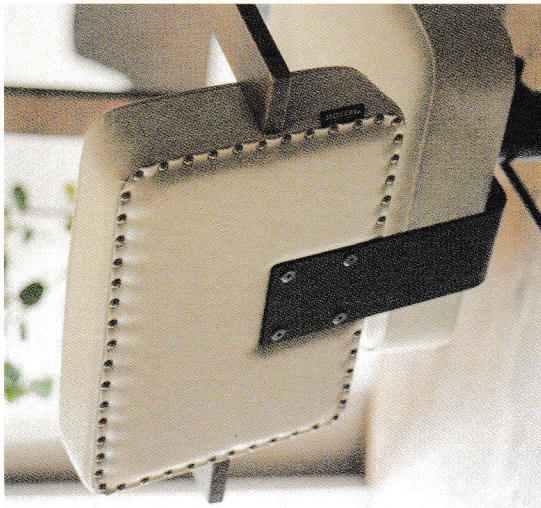
VINTAGE

Vintage
alt

Timeless Way

居心地の良いサロンには、時代を超えた魅力がある。時流に飲み込まれない、愛を生むくつろぎ空間。そんなサロンの中心には、ヴィンテージの風格が相応しい。普遍的な魅力を放つデザイン。手にしつくりと馴染む、使い込まれた手触り。快適性に徹底的にこだわったディテール。圧倒的な存在感が、高いクリエイティブティを紡ぎ出す。時代を超える。Vintage alt





a | 201
SU-D2AWNVT5/SP-YAB ¥111,000

シンプルなフォルムとエイジング加工を施したディテールが織りなす、粗野な魅力。背もたれの鉄やエイジング仕上げのウッド素材、金属フレームが、アンティーク感を際立たせます。



a | 202
SU-D2BSVT4/SP-YA ¥103,000

お客様を受け止めるふっくらとした腰りに、シンボリックな表情を作り出すボタンをプラス。手に馴染むウッド手すりを作り出す柔らかな存在感が、リラックスした時間を演出します。



a | 203
SU-D2CSNV2/SP-YE
¥151,000

ゆったりとくつろげるボリューム感と、キルティング加工の繊細さ。贅沢な座り心地が、サロンドで過ごす時間を特別なものへと導きます。



a | 204
SU-D2DSVT3/SP-YEB
¥131,000

普遍的なソファスタイルに、アクセントとなるメタルプレート。適度なボリューム感とスクウェアフォルムが、上質な時間を作り出します。

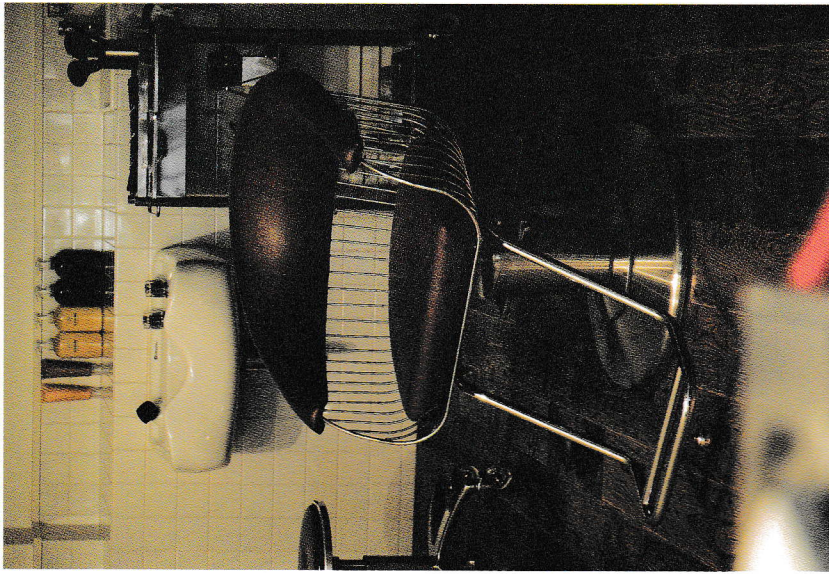
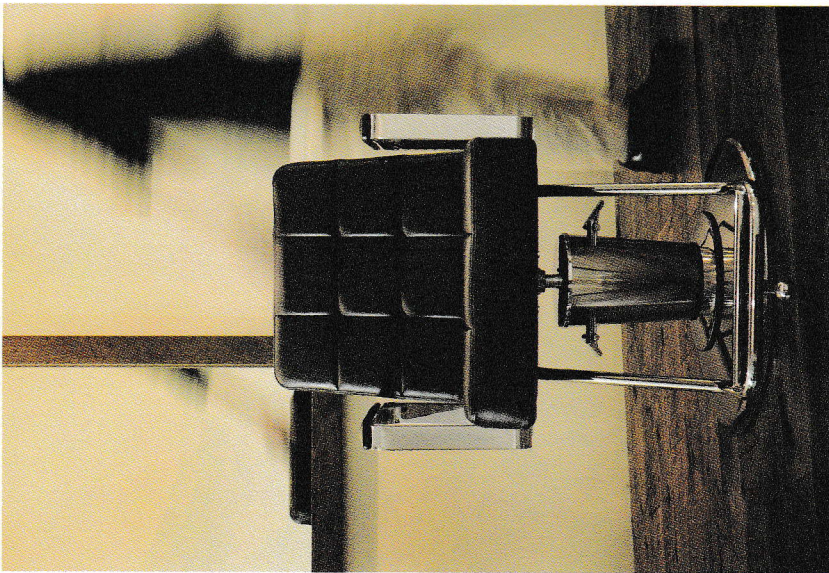


CASE STUDIES



隠れ家のような落ち着いた空間。個性あるアンティークドアをミラーとし、a|202のカラーも異なるものを設置。不揃いゆえの心地良さをデザインしている。

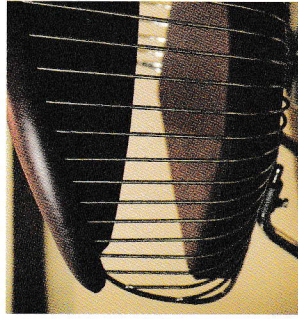
各機能を間仕切る壁や開口部の重なり、入り口ドアとデザインを揃えたセットミラーが重層的にフラサードを構成する空間。a|203の存在が彩りを添える。



CHOCO

SU-D1ACVT2/SP-AC ¥167,000

“CHOCO”という商品名をシンボリックに表現する、座面と背もたれのデザインです。



HARP

SU-D1BCVT3/SP-AD ¥160,000

“HARP”の名にふさわしく、まるで旋律が聴こえてくるかのような美しいデザインです。

D. CLASSICS

物語を秘めたデザイン。

クリエイティブの高いサロン空間には、それにふさわしいチェアが欠かせない。サロン空間を象徴的に演出する工芸品のような風格と、そこに秘められた優れた機能美が、コンテンポラリーな空間デザインに調和しプロフェッショナルの感性を刺激する。さりげなく置かれているだけで物語を感じさせる、そんなドラマティックな存在感がある。

CASE STUDIES



白と木目のシンプルな空間に光の明度差を設け、自然光を再現。ミラーの下にくっきりとした影を描き、現実より明るく健康的な光を感じられるように。2色のCHOCOがアクセントになっている。



「ミュージアム」と「アトリエ」をモチーフにしたサロン。スタイリングスペースは時間が経過したアトリエの空気感を再現した。4色のHARPが、アンティーク空間の中心的な役割を果たしている。



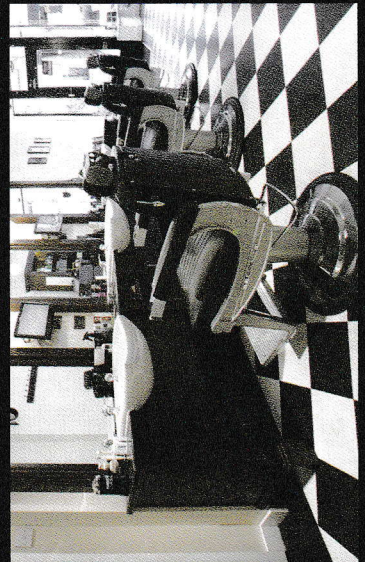
model no.
225

EXCEPTIONAL QUALITY

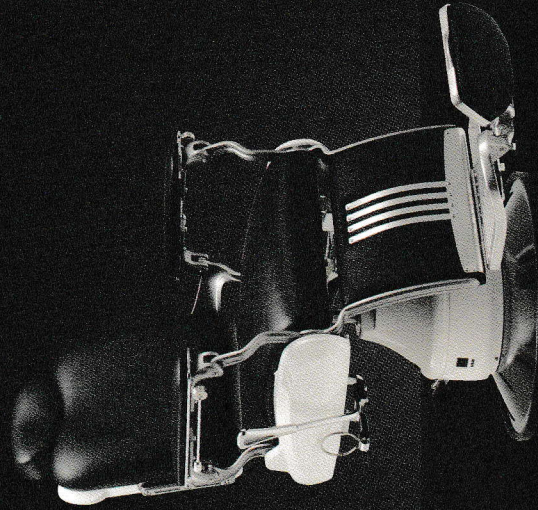
バーバーの全てを引き継いだ、伝統的なデザイン。鉄錘物の本体、背もたれやヘッドレストなど、細部まで徹底的にこだわった椅子です。デザインは50年以上ほとんど変わることなく、時代を超えて愛され続けています。

BB-225E NL5 ¥390,000

CASE STUDIES



多くの英国紳士を生きみ出してきた、トラディショナルなバーバーを再現した空間。古き良き時代を感じる内装の中で、225が存在感を放つ。大人の男のための空間。

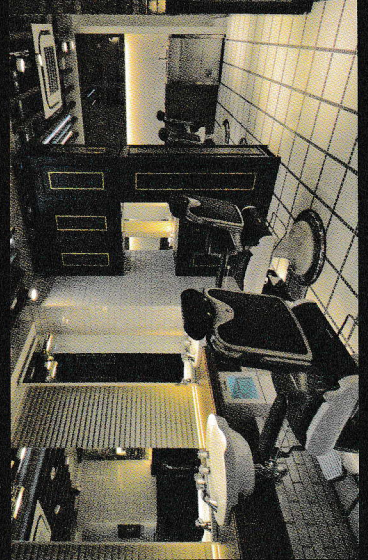


**Classica
90**

伝統の継承者

重厚な錘物の質感、しつくりと馴染むレザーの風合い。その佇まいは、旧き良き時代の懐かしい輝きを放ち陣々にまで職人の技が息づいています。寛ぎの座り心地、施術のしやすさ、無駄の無い作業性。すべては、90年間受け継いできた椅子作りへのこだわりから。それが、大人のバーバーチェア「Classica 90」。

BB-0090WFENL5 ¥550,000



アメリカな雰囲気を取り入れながらも、清潔感にも配慮したクールかつ温かみのある空間。同色のClassica90が、バーバーの良き時代を蘇らせる。



HALO

Antique × Modern

伝統と革新。

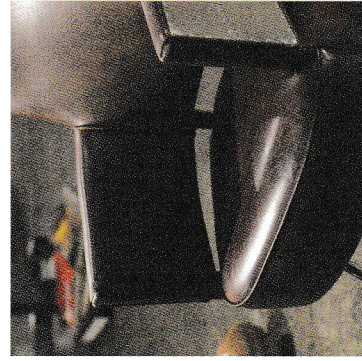
伝統に新たな価値を生み出す家具ブランドHALOとタカラベルモントのコラボレーション。アンティークとモダンが織りなす圧倒的な存在感に、タカラベルモントのサロンワークの知見をプラス。芸術の域まで高めた個体の美しさと、作業性・快適性が同居したシリーズです。



DUX

SU-D1HCM/EA-HAL-FS/SP-YE ¥188,500

英国のアンティークチェアをモチーフに、2種類のレザーをセレクトした存在感あるモデル。



SPITFIRE

SU-D3CCB/EA-HAL-FS/SP-YE ¥184,500

1930年代に英国空軍が生んだ名機“スピットファイア”に脱胎された大胆な意匠のモデル。

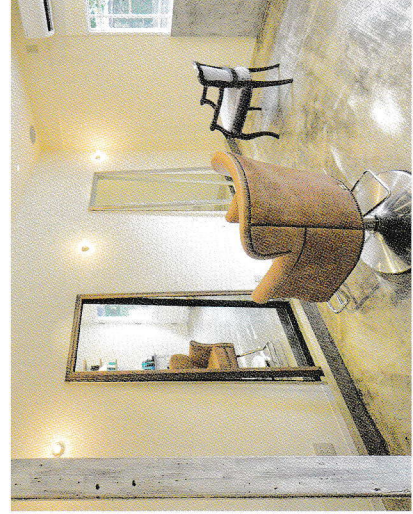


BARONE

SU-D3DDB/EA-HAL-FS/SP-YE ¥174,500

英国貴族の暮らしに思いを馳せる、伝統的なフォルムをベースにした贅沢な座り心地のモデル。

CASE STUDIES



小さな窓で外の空間を切り取った、隠れ家のようなプライベートサロン。脚のDUXから見える外の景色は、普段とは異なるものに映るはず。



bina

Artisan x Discernment

匠の美学。

エコデザインを再定義する家具ブランドbinaとタカラモントのコラボレーション。無垢材とアイアンといった異素材を組み合わせるアヴァンギャルドなbinaの世界観に、サロンのワークに必要な作業性・快適性をプラス。熟練工にのみ許された匠の技が、サロンに新たな世界観を提供します。

CASE STUDIES



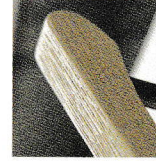
シンプル＆ナチュラルで透明感のある空間。セッ ト面には同仕切りを備え、プライベート感を演出。チェアはナチュラルさを感じる2色を選択。



IOLA

[ダークアラウン] SU-D5A/
EA-BIN-AVT2/
EA-BIN-FSA/SP-YE
¥166,000
[グリーン] SU-D5A/
EA-BIN-AVT6/
EA-BIN-FSA/SP-YE
¥166,000

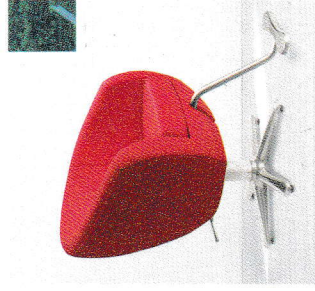
花壇を想起させるウッドパターンと、レザークッションの大胆な組み合わせ。サイドビュースが印象的なモデル。



CERCA

[グリーン] SU-D5B/
EA-BIN-BVT6/
EA-BIN-FSB/SP-YAB
¥144,000
[ベージュ] SU-D5B/
EA-BIN-BVT5/
EA-BIN-FSB/SP-YAB
¥144,000

エイジング加工を施したアイアンバーと、浮造仕上げフレームの新鮮な組み合わせ。バックビュースが映えるモデル。



ROSA
SU-D4AHY5/SP-YI ¥119,000

花のようなふんわりと丸みのあるフォルムが、ゆったりとした寛ぎの時に誘います。



CALENDOLA
SU-D4BHY2/SP-YI ¥119,000

柔らかな曲線と絶妙なバランスから生まれる美しさ。華やかな気持ちに包まれます。



LUPINA
SU-D4CHY6/SP-YI ¥119,000

見る角度により表情を変え、斬新なデザイン。身を委ねると心も満たされていきます。

Designer's Profile

喜多俊之
プロダクトデザイナー



1969年よりイタリア・ミラノと日本で制作活動を開始。環境および工業デザイナーとして国際的に活躍しつづけている。ヨーロッパや日本のメーカーから家具、家電、ロボット、家電日用品など、多くのヒット商品を生む。作品はニューヨーク近代美術館、パリ国立近代美術館、ミュンヘン近代美術館等、世界のミュージアムに多くコレクションされている。2011年、イタリアにおいてコンパソンドーロ国際功労賞受賞。

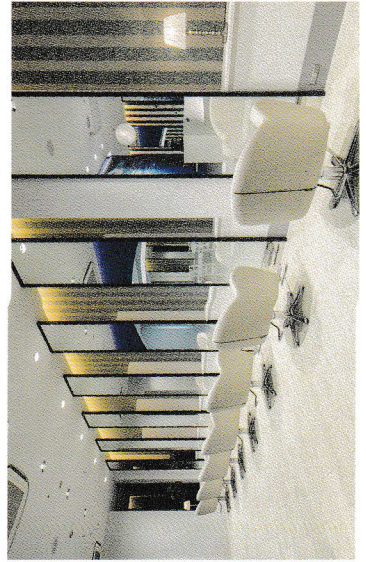
K I T A

Flore

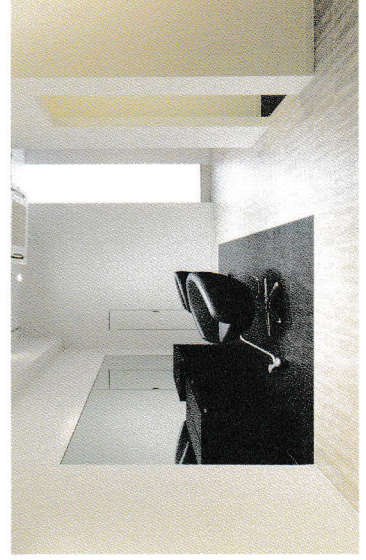
あでやかに、あざやかに。

その存在感は、まさにサロンに咲く大輪の花。ゆったりとしたたずみながら、おとずれる人を招き入れ、こころ華やかひとときへ誘います。これからのサロン空間を鮮やかに彩る、モダン&エレガントなスタイリングチェア KITA Flore。

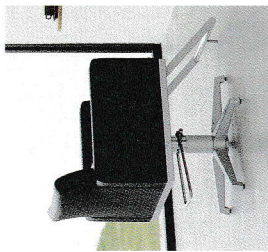
CASE STUDIES



海や深淵を五感で感じる空間コンセンプト。メンズのセット面はブラックを基調としているのに対し、レディースのセット面ではベージュのCALENDOLAが並ぶ。統一感のある空間デザイン。



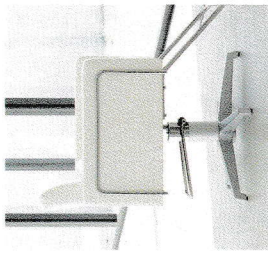
余計な装飾を取り払ったシンプルな空間構成。光と影、昼と夜をコンセンプトとした内装の中で、セット面は影が床に落ちた状態を表現している。影を浴びたセット面には、ROSAをセレクト。



LIM chair 01

SU-D88S AH1/EA-D883C AH1/SP-YB
¥237,000

シャープなアレームを持った、端正な
一脚に仕上げました。



LIM chair 02

SU-D84S NL1/EA-D83C NL1/SP-YB
¥168,000

ステップとシンクロするサイドフレー
ム、デザインが特徴的です。



LIM chair 03

SU-D88S AH3/EA-D83C AH3/SP-YB
¥189,000

主張しすぎない、ベーシックなモデル
もご用意しました。

LIM

自分が自分らしくあるために。 上質を極めたシンプルスタイル。

クールでいて温かい。個性的なのにどんなスタイルにも合う。
そこに置くことで、空間を昇華させる新しいコンセプトのサロ
ン・ファニチャー。削ぎ落とされたデザインにこめられた、最上級
の使い心地と快適さ。無限の可能性がいま、ここから始まる。

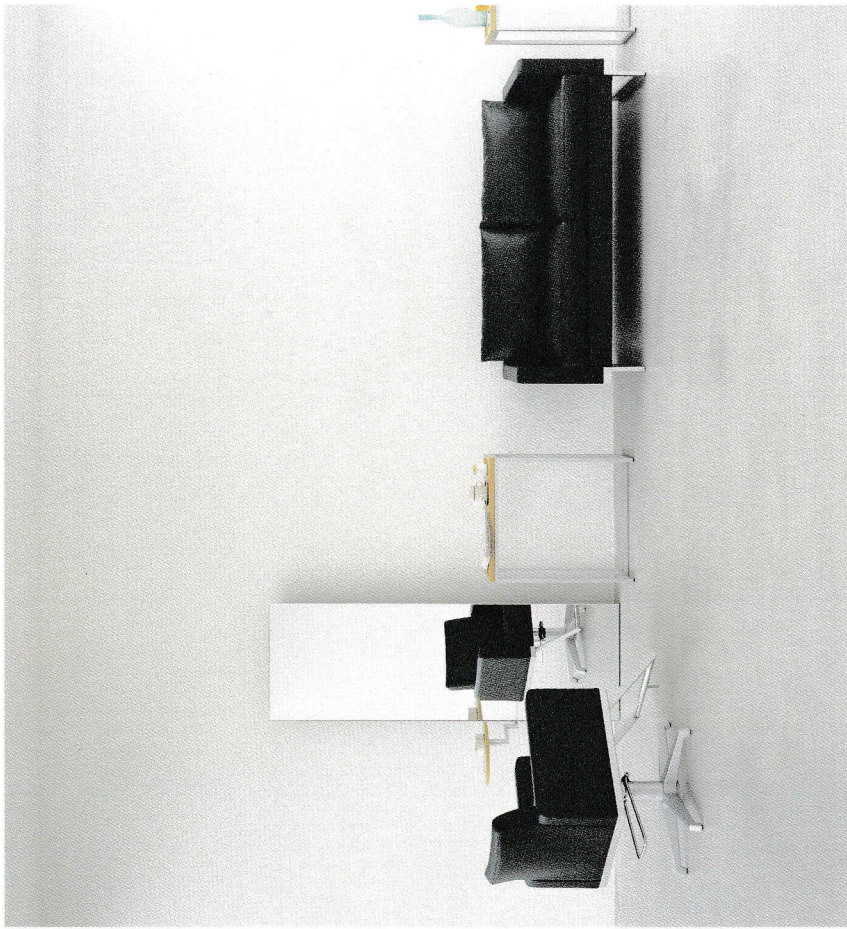


Designer's Profile

片山正通

株式会社ワンダーウォール代表
インテリア・デザイナー

2000年ワンダーウォール設立。建築デザインディレクション
、プロダクトデザインなども手がける。クライアントのコン
セプトを明確に具現化する自由な発想、伝統や構式に
敬意を払いつつ現代的な要素も採り入れるバランス感
強、そしてデザイン構築力が国内外で高く評価されてい
る。The Great Indoors Award 2007にてInterior Design
Firm of the Yearを受賞。



CASE STUDIES



白とコンクリートの空間に、03を設置。パネルを
風車型にレイアウトし、有機的な空間に仕上げ
た。パネルのドライトラワーと文字が自然の柔ら
かさをプラス。



白をテーマとした、上品なサロン空間。4脚の03
は同色で統一している。作り付けの照明をふん
だんに使用し、豪華豊かな光の競演を楽しむこと
ができる。

Relaxation
Styling
Chair

D.
S U I T E



D. SUITE SU-D4DES9/SP-YE ¥195,000

CASE STUDIES



緑化された壁面が迎ええてくれる、明るいセットスペース。昼・サンライトをイメージした空間には、ナチュラルなカラーリングのD.SUITEを設置。ストレスフリーな環境を表現した空間。



黒の外壁とテラスがオープンカブエの空気を漂わせるサロン。個室にはD.SUITEを設置し、予選れ者にも対応。ガラスで囲まれた店内はプライバシーを程よく確保し、日光が気持ち良く降り注ぐ。

その時を心地よく。その人とより永く。

スタイリングチェアを、次のステージへ。それは、理想のヘアスタイルを求めるお客さまに、最上の快適というがっていないよごびを届けるため。ウェイティングから施術、フィニッシュに至るまで、すべての時間に心地よい体験は、お客さまとサロンの関係をより深めるものとなってゆく。クリエイティブティとホスピタリティが調和するD.SUITEから今、サロンの新しい“特別”がはじまる。



今までにない
心地よさを提供する、
レッグレストサポート機能*1

腰から太もも、ふくらはぎ、足先まで広くサポートすることで、長い時間座っていても疲れにくく、腰への負担も軽減。まるでオットマン付きのチェアに座るようなくつろぎの姿勢が、今までにない心地よさへとお客さまをエスコートします。

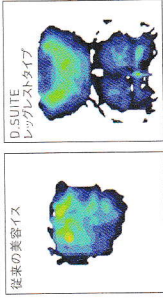
*1レッグレストタイプのみ



背の高い方も快適になる、
モタレ伸縮機能

従来のスタイリングチェアとは一線を画す、モタレ伸縮機能によって、身長の高い方にも自然な姿勢でのやすらぎを演出。

●体圧分布比較 [背中]



プロセスタイムも快適になる、
リクライニング機能*2

カット等の施術を行う標準ポジションと、ウェイティングやプロセスタイムに適したリクライニングポジションの2ポジションを設定。さまざまなシーンにおける最上の快適性を、お客さまへお届けします。

*2レックレストタイプ、ステップタイプ (リクライニングあり)のみ

STYLING SOFA II



快適性

3層クッションを採用することで、座った瞬間のフワフワとした柔らかな感触と、長時間座っていても疲れにくい適度な反発力を両立。肩口まで支える背もたれや広幅のアームが、安心感に満ちた座り心地を生み出します。また、どんな体型の方にも常に楽な姿勢を提供できる最適な寸法や角度を追求しました。



施荷のしやすさ

スタイリストの動きをシミュレートした設計も大きな特長です。ロングヘアーに対応するため背もたれは低め・薄めに設計。スツール施荷がしやすいように各部の厚みや形状を最適なサイズに仕上げ、滑輪のためシートが取り外せるなど、随所にサロソワークを考慮した構造・設計を盛り込みました。



ものづくりへのこだわり

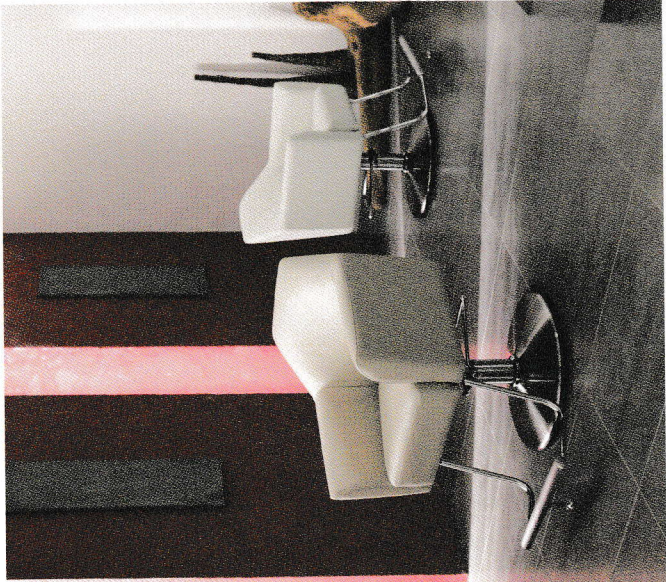
あくまでも「上質」にこだわり、高級ソファさながらに熟練の職人が立っています。メイド・イン・ジャパンならではの丁寧な縫製、品位や安定感を生むアルミハーステップや表面処理などのデザイン性…。すべてにおいてトップクラスのクオリティを追求しながらも価格を抑えた、革新的なモデルです。



Coff

[ブラック] SU-D00AES8/SP-YA ¥99,000
[マルーン] SU-D00AEST1/SP-YA ¥99,000

どんなインテリアにも調和する佇まいと、身体を包み込むような座り心地。サロンで過ごすひとときを、より贅沢でくつろぎ溢れるものへと導きます。



Morb

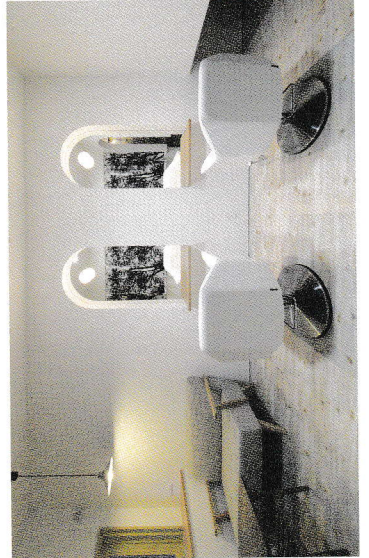
[アイボリー] SU-D00BSE59/SP-YE ¥114,000
[ホワイト] SU-D00BSE51/SP-YE ¥114,000

曲線と直線を組み合わせた優美なフォルムが、凛とした大人のエレガンスを演出。お客様の体をしなやかに受けとめ、車上のおもてなしを実現します。

CASE STUDIES



紐で鏡を隔てる操作により、空間に多様性を生んだサロン。お客様の人数に応じて表情を変え、シンシアを設えるの時には、ダークカラーのCoffがそっと鎮座する。

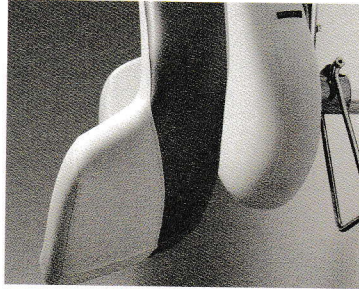


北欧テイストで統一された空間デザイン。インテリアとしても経になるカーテンを有効活用し、機能的な空間に仕上げている。Morbの後ろ姿が空間に映える。

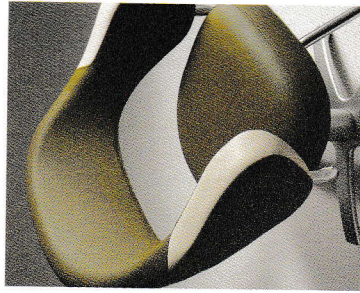
K I T A Ergo II

科学は、美学になる。

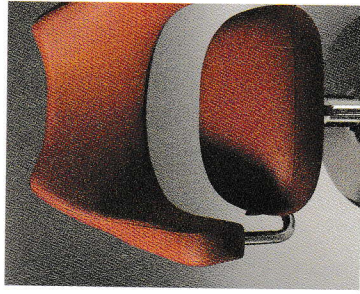
体が自然になじむ心地よさ。効率よく施術に臨める快適さ。美容椅子に必要な本来の機能を、エルゴノミクスで科学した椅子がある。佇まいも美しい、KITA Ergo II。



Minamo
SU-D91NH1CN25/SP-YA ¥89,000



Nagi
SU-D92NH11NL2/SP-YA ¥89,000



Nami
SU-D93NH10/SP-YE ¥99,000



CASE STUDIES



シンプルなインテンディアの空間に、個性あるカラーのNagiをセレクト。天井の低さをカバーするために、両仕切り扉は天井まで届かない高さで抑えている。装飾品一つで、賑やかな空間へ変身する。



海辺のカフェをイメージした内装。お客様のアイレベルには壁を作らず、柔らかな素材と温かみのある木材を主に使用している。優しい風が抜けるような空間に、Minamoがそっと寄り添う。



THEIA series.

明日をもっと、美しく。

「美しくなりたい」という、人々の変わらない願い。髪型を変える。髪色を明るくする。そんな少しの変化で、きっと世界は一瞬で変わる。そう、サロンは願いを叶える場所。世界を美しく変える場所。そんなサロンの原点に立ち返った、新しいサロンプロダクツシリーズ。すべての人の「明日をもっと、美しく」するために。



Cirk SWEET LINE
SU-D38PMN3/SP-YH ¥72,000



Carre BITTER LINE
SU-D3ABV14/SP-YEBC ¥81,000

CASE STUDIES



白いウサギを追いかけて辿り着く、外国文学がモチーフのサロン。オーナーの遊び心が至るところに仕掛けられている。最も大きなスタッキングスペースには、CirkとCarreを向かい合わせてセット。



G90 SERIES

日本製の誇り。

創業90周年を記念して誕生した「G90」シリーズは、「テクノロジー（技術）」、「サイエンス（科学・知見）」、「アート（デザイン）」という3つの視点から、美容イースのあり方を原点に立ち返って真摯に探求し、開発されました。そこには、90年間の歴史を通して磨き抜かれてきた独自の製品哲学があります。



[ai]

SU-D16CS2CS4/SP-YH ¥71,000



背もたれと座部を
アームでつないだ、
一体感のあるデザイン。



包み込むような
ゆったりとした、
座り心地。

CASE STUDIES

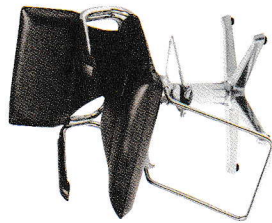


白壁とグレーのタイルを基調とした、落ち着いた空間。全身が入る大型サイズのミラーと、同色の印が整然と並ぶ、柱のカラーとスポットライトが温かみをプラスし、くつろぎの時間を演出する。



RABBIT CAPTAIN II

フラット&スクエアなクッションと、太いスチールパイプで構成したフレーム。アームと座面・背面は同色のレザーで統一し、マニッシュなイメージに仕上げました。長く愛される名品です。



RABBIT CAPTAIN II
SU-818N NL24/SP-YH ¥52,000

CASE STUDIES

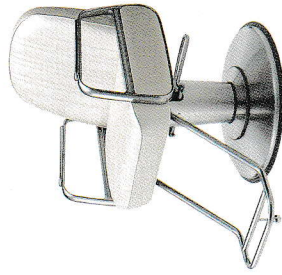


空間全域をレンガ柄で統一した、オリジナル椅子あるサロン。あえて本物は使用せず、レンガ柄クロスを使用した。その結果、天井までを覆うことができ、唯一無二の個性を獲得している。チェアの存在感が引き立つ内装。



CADILLA

どっしりとした量感のあるデザイン、身体をゆったりと受け止めてくれるバケットタイプのシート、そして硬質なアルミフレームの手すり。古き良きアメリカを想起させるチェアです。



CADILLA
SU-D03D CN21/SP-AD ¥185,000

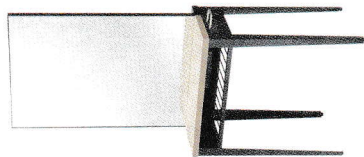
CASE STUDIES



コンクリートの風合いとラバーチェア版の組み合わせが印象的な空間。セット面は2種の素材を切り替え、2ヶ所あるブームのポイントになるように設計されている。セット面のCADILLAが、心地良い存在感を放っている。

※ミラーの取り付け費用は別途必要になります。※表示価格には消費税は含まれておりません。
 ※印刷物のため、色は実物と多少異なることがあります。※寸法・仕様は改良のため予告なく変更することがあります。※カタログ掲載商品はサロン専売品につき、一般のお客様へは販売いたしません。※ご注文頂きました製品の配送は無料です。ただし、当社指定日・時間外の配送やお客様の都合による返品などの場合は有料となります。詳しくは営業担当者にご確認ください。

MIRROR



THEIA MIRROR

天板カラー・ナチュラルブラウン[MN]

両面自立
 UF-D3BW/UF-D3BF/UF-D3ACMN×2 ¥145,000
 片面自立
 UF-D3AM/UF-D3AF/UF-D3ACMN ¥125,000
 片面壁付
 UF-D3CM/UF-D3CF/UF-D3ACMN ¥105,000

※COLOR VARIATION



ナチュラルブラウン[MN] ナチュラル[N]



OLDIE MIRROR

UF-M3D
 ¥69,000



SPITFIRE MIRROR

UF-M3E
 ¥84,000



BOLT MIRROR

UF-M3F
 ¥64,000

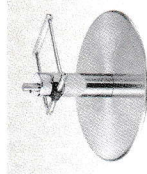


MOSAIC MIRROR

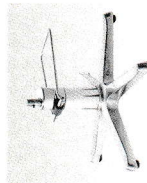
UF-M4A
 ¥69,000

CHAIR BASE

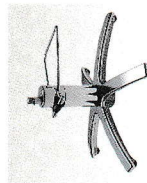
ハイドロリックタイプ



SP-YFL
 フラットベアースC
 (ヘアライン仕上げ)
 初高:318mm
 ストローク:142mm
 ¥45,000



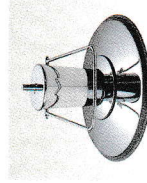
SP-YH
 (光沢研磨仕上げ)
 初高:341mm
 ストローク:142mm
 ¥26,000



SP-YA
 (光沢研磨仕上げ)
 初高:341mm
 ストローク:142mm
 ¥26,000



SP-YE
 (ヘアライン研磨仕上げ)
 初高:349mm
 ストローク:142mm
 ¥36,000



SP-AC
 (鏡面仕上げ)
 初高:380mm
 ストローク:175mm
 ¥60,000

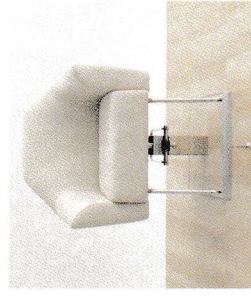


SP-AD
 (ダル仕上げ)
 初高:380mm
 ストローク:175mm
 ¥60,000



SP-AJ
 (ウツテブラクラ塗装)
 初高:380mm
 ストローク:175mm
 ¥44,000

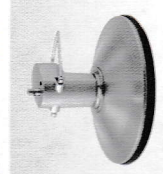
フロントポンプ



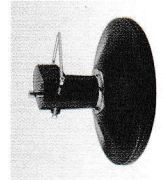
SP-FLO
 初高:323mm ストローク:142mm
 ¥60,000

※本製品はポンプベースに床材を取り付ける施工が必要で、詳細については営業担当までお問い合わせください。

電動タイプ Smart-E

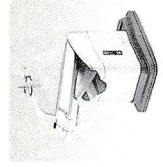


SP-EAS
 初高:369mm
 ストローク:150mm
 カラー:シルバー
 (ヘアライン仕上げ)
 ¥147,000



SP-EAB
 初高:369mm
 ストローク:150mm
 カラー:ブラック
 (黒塗装仕上げ)
 ¥139,000

電動タイプ



フロアマウント
 ハイロック
 SP-CHDN
 初高:345mm
 ストローク:285mm
 ¥165,000
 カラー:
 シルバー・メタリック塗装[D]



コンバートハイロック
 SP-PBN
 初高:340mm
 ストローク:280mm
 ¥152,000
 カラー:ブラック[B]

クラシックEポンプ



SP-BCES
 初高:410mm
 ストローク:205mm
 カラー:
 ホワイト/シルバー/ブラック
 ¥140,000

 **TAKARA BELMONT**

www.tb-net.jp お客様センター ☎0120-596348