

料金別納郵便
www.milbon.co.jp
ゆうメール

ミルボン・プロモーションガイド

「エスカ」Vol.88

2018  
Vol.88

4

# ESCA

MILBON  
PROMOTION  
GUIDE

2018.4発行 / 株式会社ミルボン フィールド企画部  
〒150-0001 東京都渋谷区神宮前2-6-9

プロの洗練された技術と専門知識が、お客さまの「滞在時間価値<sub>1</sub>」「生活時間価値<sub>2</sub>」を向上させる。

\*1 来店されて美のためにサロンで過ごす時間に対する価値 \*2 お客さまが生活の中でキレイを感じる時間に対する価値

ゆるさがあるのにくずれない  
おしゃれな“アレンジ上手”になれる！

ジェミールフラン

2018.4 Debut

ニュアンスアレンジスプレー  
キープトップコートスプレー

プロのテクニックのレクチャーを通じて、  
アレンジが大好きなお客さまとの絆づくりをサポートします。

*jemile fran*



女性らしいやわらかな曲線。  
決め手は自然と内に入る素材づくり。

エルジューダ

グレイスオン セラム、グレイスオン エマルジョン

髪質対応力が広がり、どんな髪でも内側に入りやすい素材へ。  
忙しいライフスタイルを送る女性を応援します。

2018.4 Debut

*Elujuda*

「スカルプフローラ」に着目した地肌ケアで、  
豊かで健やかな黒髪へ。

オージュア スカルプケアシリーズ グロウシブ

“髪のみずみずしさ”のためのスカルプケアで、  
生涯美容をサポートします。

*Aujua*

2018.5 Debut





アレンジが大好きだから、  
上手になりたい!

1本でアレンジ上手になれる秘密がここに!

2018.4 Debut

ジェミールフラン

ニュアンスアレンジスプレー&キープトップコートスプレー

「アレンジ大好きなのに、上手くできない」とお悩みのお客さまに...

アレンジ上手の美容師さんが必ず押さえる  
3つのポイントって知っていますか? それは、

引き出し

おくれ毛

くずれない

おくれ毛を  
つくったら  
「疲れて見える」  
って言われた。

ラフに見せたくて  
引き出したら  
ボサボサに!

ポイントを  
押さえないと、  
こんなことに...

時間が経ったら  
バラバラ  
くずれてきちゃう。

アレンジ上手な美容師さんのやり方と、なにが違うの?

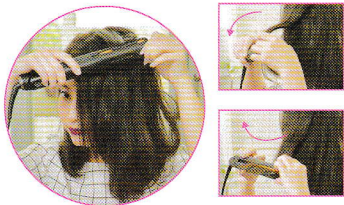
それは、ベース創り。美容師さんはみんな、  
スタイリング剤を使ってベース創りをしています、  
お客さまは、何もつけずにアレンジをしてしまっています。

そこで

「引き出し」「おくれ毛」「くずれない」を上手にかなえる  
ベース創りができる、アレンジ用スプレーが登場!  
その効果を確認してみましょう!

ベースを創って、アレンジの基本「ひとつ結び」をやってみた!

ベースを創ります。



☆ストレートアイロンを使って波ウェーブをつくります。  
根元や顔周りなどを中心に、  
表面の見えるところだけでもOK。



ニュアンスアレンジスプレー  
を髪全体にふり、手ぐしで  
なじませれば、アレンジが  
上手にできるベースが完成!

ひとつ結びにします。



おくれ毛を残して髪をひとつにまとめ、  
ゴムでしっかり結びます。  
☆耳の高さで結ぶとおしゃれ。  
☆ラフに見せたいからとゆるく結ぶと  
くずれる原因に。

表面をつまんでラフな  
立体感を出します。



ゴムを押さえながら、トップの髪をつま  
んで引き出します。サイドの髪も2cm  
間隔で毛束を取ります。  
☆ひとつつまみずつバランスをみて  
少しずつ引き出していきましょう。

お客さまをアレンジ上手にする  
各種サポートツール、公開中!

アイキャッチ  
POP



セルフアレンジフライヤー



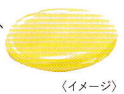
シーズンアレンジPOP



「キレイに引き出せるベース創り」と  
「輪郭をととのえて崩さない」を1本でかなえま

ジェミールフラン ニュアンスアレンジ

カスターオイル※1  
髪同士をすべりやすくし、  
つまんだ髪だけ  
きれいに引き出せる。



※1 ヒマシ油[毛髪保護成分]

ソフトフィット  
指が通るやわ  
粘着性を持続  
飛び出た髪を

※2 (アクリル酸クロロ)

MESSAGE FROM TAC DESIGNER

RUMI氏 Daisy トップスタイリスト



プロは、グロスとキープスプレーの2つを使ってアレンジ  
しますが、2つを使いこなしていただくのは難しいので、  
両方を兼ね備えるニュアンスアレンジスプレーを開発  
しました。お客さまは仕上がりがだけでなく、レクチャー  
してもらえることで喜んでくださるんですよ。

どうしてもくずしたくない日に。

ジェミールフラン キープトップコート

アクリレジストポリマー※3  
べたつかずに素早く固まり、  
耐湿性の皮膜をつくる。

※3 (アクリレグ/アクリル酸アミド(CI-18)/アクリル(CI-6)アクリルアミド)コポリマー-AMP[セツ成分]







乾かすだけで、  
どんな髪でも

毛先が自然と内に入る、女性らしいやわらかな髪へ。

2018.4 Debut

エルジューダ  
グレイスオン セラム・グレイスオン エマルジョン



ヘアスタイルで女性らしさを表現する決め手は  
何といても柔らかな曲線。  
特に毛先が自然と内に入るナチュラルなスタイルは、  
世代を問わず女性の憧れですよね？

ところが、  
「サロンではうまく決まっているのに、  
自宅では再現できない…」という声。

それは、テクニックだけでなく、  
髪そのものが内側にまとまる素材に  
整っていないせいなんです。

アウトバストリートメントのエルジューダブランドから、  
髪質を選ばず、ドライヤーで乾かすだけで簡単に毛先が内側に入る、新アイテムが誕生。  
多忙なライフスタイルを送る女性へ、「女性らしさ」を感じるヘアスタイル創りを贈ります。

セルフアレンジ  
動画は  
こちらから！

おくれ毛に束感を創って、  
完成。

おくれ毛！

耳前やうなじのおくれ毛を指先でまとめ  
つつ、スプレーをふって束感を出します。  
☆おくれ毛のまとまり感で、  
清潔感のある仕上がりに。  
☆毛先をアイロンで巻き足してあげると  
クオリティがアップ！

3つのオイルを配合した  
「グレイスブレンド処方」で、  
乾かしただけで毛先が内側に入る  
やわらかさを与えます。

※1 安息香酸アルキル(C12-15) (毛髪保護成分)  
※2 アルガニアスピノサ核油 (保湿成分)  
※3 シメチコン、シクロメチコン (毛髪保護成分)

スムージングオイル<sup>※1</sup>  
伸び広がりにも優れ、様々な状態の毛髪にも  
均一に行き渡る。

熟成アルガンオイル<sup>※2</sup>  
高圧処理することで、  
髪なじみが向上したアルガンオイル。  
毛髪を保湿しながら、やわらかさを与える。

エラスティックオイル<sup>※3</sup>  
乾かしていくことで粘性が上がリ、  
毛髪を密着させる。

「ピサボロール」が毛髪を保護し、  
日々のドライヤーの熱で髪が熱老化することによる  
パサつきを抑えます。



プレー 100g 1,400円 (税抜)

飛び出している髪  
なじませる

ソフトフィット  
ポリマー

髪の表面

車の表面

※2

【アクリル酸ブチル/アクリル酸メチル/キシメチル】コポリマー〔セット処方〕

＜イメージ図＞

プレー 100g 1,400円 (税抜)

エルジューダ  
グレイスオン セラム

しなやかな指通りの  
オイルタイプ

120mL 2,800円 (税抜)

エルジューダ  
グレイスオン エマルジョン

やわらかな保湿感の  
エマルジョンタイプ

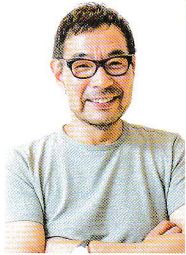
120g 2,800円 (税抜)



# 今と未来の髪のおしさを育む 「ヘア&スカルプ」ケアの時代がやってきました。

日本女性の美意識に寄り添える、「髪のおしさ」のためのケアが注目されています。

## MESSAGE FROM TAC DESIGNER



年齢にかかわらずスタイルを楽しめること。  
スカルプケアは、  
良質な髪を生む基盤づくりです。

勝尾慎介氏  
AGEE GARDEN代表

お客様のリクエストは「エイジングしない髪」「白髪染めのサイクルがのびるカラー」など、生えてくる髪そのものの美しさを創る方向へシフトしています。これらの要望に応えるには、継続的なスカルプケアが不可欠です。アージュではいち早くケアメニューを地肌を軸に組み立てています。スカルプケアをこれまでのダメージの後始末ではなく、良質な髪を生む基盤づくりであると理解し、革新的なメニューとコミュニケーションを通じて、継続的なスカルプケアを定着させ、お客様の想いを実現しなくてはなりません。地肌への関心が高まっている今こそ、最高のタイミングです。

健やかな地肌づくりで美しい髪へ。  
オージュアのスカルプケアシリーズがバージョンアップ。

スカルプフローラに着目し、  
豊かで健やかな黒髪を育む  
グロウシブライン、5月デビュー。



「スカルプフローラ」とは

地肌表面に存在する細菌群。人と共生しており、地肌に対して良い働きをする善玉菌、悪い働きを及ぼす悪玉菌、普段は影響のない日和見菌などがバランスを保って存在している。

## 「美容室、それは新しいあなたに出会う場所。」

### JR原宿駅ファッションボードが新しくなりました。

ミルボンコーポレートミュージアムATSUKOさんを起用した、2018年版新ビジュアルで、女性の美しさをリニューアルする美容室のパワーをアピールしています。また、2月にはJR東京駅コンコース、大阪・阪急梅田駅コンコースにてエリアジャック広告を展開。プレミアムヘアケアブランド「オージュア」「milbon」ポスターとスペシャルムービー「わたし、ひらく」のPVを掲出しました。これからも、さまざまなメディアを通して美容室の魅力を伝えてまいります。

【美容室限定 ヘアケア ブランド】

Find  
Your  
Beauty

美容室、それは  
新しいあなたに  
出会う場所。

milbon.co.jp



JR原宿駅ファッションボード



JR東京駅コンコース



大阪・阪急梅田駅コンコース



「わたし、ひらく」



100万アクセスを記録した注目の  
ミルボンスペシャルムービー「わたし、ひらく」  
ぜひ一度ご覧ください。  
←こちらからどうぞ